



Historische Kataloge bilden seit Jahren die Quelle für Bücher, WEB Seiten und Datenbanken, die sich mit historischer Funktechnik beschäftigen. Dabei bilden sie Geräte, Einzelteile und vereinzelt auch die Technologie in Form von Schaltbildern und Artikeln des entsprechenden Jahres ab.

Der hier vorliegende Katalog stammt aus dem funkhistorischen Archiv der GFGF e.V.

Die auf unserer WEB Seite verfügbaren Kataloge sind aufgrund des verfügbaren Speicherplatzes mit geringerer Auflösung publiziert. Auf Anfrage können diese in hoher Auflösung zur Verfügung gestellt werden.

Wir würden uns über Ihre Spenden oder auch Ihre Mitgliedschaft sehr freuen.

Radio- u. Elektroliste  
Nr. 187

Saison 1934/35

# BERNHARD WEDLER

GROSSHANDELSHAUS

**Zentrale:**

**Breslau 2, Taubentzenstraße 35**

**Bankkonten:** Reichsbankgirokonto Breslau,  
Allgem. Deutsche Creditanstalt Breslau  
E. Heimann, Depositenkasse A, Breslau  
**Postscheckkonto:** Breslau 1223  
**Telegramme:** Fahrradwedler Breslau  
**Fernsprecher:** Nr. 55527, 55607, 55735  
anzurufen von Sammel-Nr. 22061

**Filiale:**

**Stettin 5, Kronprinzenstraße 39**

**Bankkonten:** Glöckner der Städtischen Spar-  
kasse, Stettin,  
Fremderische Bank A. G., Stettin  
**Postscheckkonto:** Breslau 1223  
**Telegramme:** Fahrradwedler Stettin  
**Fernsprecher:** Nr. 29741, 29945

**Auslieferungslager:**

**Bautzen i. Sa., Goschwitzstr. 23**

**Bankkonto:** Allgemeine Deutsche Creditanstalt,  
Bautzen  
**Postscheckkonto:** Breslau 1223  
**Fernsprecher:** Nr. 2218

# RUND - FUNK



# ELEKTRO-MATERIAL

 ELEKTRISCHE HAUSHALTGERÄTE [www.gfgf.org](http://www.gfgf.org)

## 2 Röhren-Einkreis-Empfänger

Großsichtskala mit 3 Wellenbereichen. Zuverlässige Eichung. Luftkondensator. Antennenkopplung mit festen Rasten — dazwischen feineinstellbare Differential-Rückkopplung. Ultra-Sperrkreis für Mittelwellen. Ansteckmöglichkeit für Langwellen-Sperrkreis. Automatische Lichtantenne. Edelmetall-Druckkontakte am Wellenschalter. Stör Schutzfilter. Störblende, gleichzeitig Tonblende. Voldynamischer Spezial-Lautsprecher. Formschönes Edelh Holzgehäuse, akustisch richtig.

**Type R 110 WL** für Wechselstrom **einschl. Röhren** (Ausverkaufspreis) . . . . . RM. 143,<sup>50</sup>

Röhrensatz: RENS 1284, RENS 1374d, RGN 564.

**Type R 110 GL** für Gleichstrom **einschließlich Röhren** . . . . . RM. 126,<sup>—</sup>

Röhrensatz: RENS 1818, RENS 1823d.



R 110

## 2 Röhren-Zweikreis-Empfänger

Durch einen Trick, die **Wendeschaltung**, ist mit **nur 2 Röhren** ein neuer Empfängertyp geschaffen worden von höherer Empfindlichkeit, größerer Trennschärfe, leichter Bedienbarkeit, verbesserter Wiedergabe: **Neue Synchronlux-Vollsichtskala** mit blendungsfreier Flutdurchleuchtung u. Lichtstrich-Sonderzeiger schaltet jede Denkarbeit aus. — Der Blick wird zwangsläufig auf den eingeschalteten Bereich gelenkt. — Rauschfreier Lautstärkeregl. — Automatische Übersteuerungssperre. — Verzerrungsfreie Dioden-Hochfrequenzgleichrichtung. — Automatische Lichtantenne mit neuem Antennenschloß. — Brummausgleich. — Duriperm-Sperrkreis aufsteckbar. — Größte Sperrtiefe und geringste Seitendämpfung. — Lautsprecher abschaltbar.

**Type R 2200 WL** für Wechselstrom **einschließlich Röhren** . . . . . RM. 209,<sup>50</sup>

Röhrensatz: RENS 1234, RES 964, AB, 1, RGN 1064

**Type R 2200 GL** für Gleichstrom **einschließlich Röhren** . . . . . RM. 219,<sup>—</sup>

Röhrensatz: RENS 1834, BL 2, BB 1.



R 2200 Trix

## 3 Röhren Heimsuper

das kleine Wunder, mit **optimalem Schwundausgleich**. Kein Kleinsuper nach bisherigen Begriffen, sondern ein Gebrauchssuper mit allen Vorzügen eines vollkommenen Superhet. — An Empfindlichkeit und Trennschärfe den schwierigsten Empfangsverhältnissen gewachsen. **Neue Synchronlux-Vollsichtskala** mit zwangsläufiger Blickführung auf den eingeschalteten Bereich. Verzerrungsfreie Dioden-Hochfrequenzgleichrichtung. — Automatische Übersteuerungssperre. — Rauschfreie Lautstärkeregelung. — Feineinstellbarer Klangregler. — Doppelter Brummausgleich. — Lautsprecher abschaltbar. — Duriperm-Sperrkreis aufsteckbar.

**Type S 3220 WL** für Wechselstrom **einschließlich Röhren** . . . . . RM. 252,<sup>—</sup>

Röhrensatz: ACH 1, RENS 1284, RES 964, AB 1, RGN 1064.

**Type S 3220 GL** für Gleichstrom **einschließlich Röhren** . . . . . RM. 264,<sup>50</sup>

Röhrensatz: BCH 1, RENS 1884, BL 2, BB 1.



S 3220 Miro

## 4 Röhren Cyclo-Selector

Die logische Weiterverfolgung des Prinzips: Größte Leistung bei kleinstem Aufwand! — Die erweiterte und verbesserte Cycloschaltung verleiht diesem Empfänger alle Vorzüge des Cyclosuper. **Hochfrequenz-Vorselektion** — kein Mehrfachempfang. **Hochfrequenz-Vorverstärkung** — größere Reichweite. **Maximal-Automatik** — maximaler Schwundausgleich und automatische Übersteuerungssperre. **Verbesserte Synchronskala mit Opticator** zur stummen Abstimmung und **Vierfach-Signaltafel**. — Rauschfreier Lautstärkeregl. — Fein einstellbarer Klangregler. — Brummausgleich. — Störsperr. Automatische Lichtantenne mit neuem Antennenschloß. — Lautsprecher abschaltbar.

**Type S 4340 WL** für Wechselstrom **einschließlich Röhren** . . . . . RM. 321,<sup>—</sup>

Röhrensatz: ACH 1, RENS 1234, RENS 1214, RES 964, AB 1, RGN 1064.

**Type S 4340 GL** für Gleichstrom **einschließlich Röhren** . . . . . RM. 336,<sup>—</sup>

Röhrensatz: BCH 1, RENS 1834, RENS 1820, BL 2, BB 1.



S 4340 Selektor

## 5 Röhren Hexoden-Großsuper

Die Krönung der Körting-Empfängerreihe. — Der totale Super, auch nach Jahren noch so modern wie heute. Unerhörte Reichweite. Ein in jeder Hinsicht ausgereifter Großempfänger, der höchste Besitzfreude gibt. Denkbar leichteste Einstellung. — Ein Klangwerk. — **Verbesserte Synchronskala mit Opticator** zur stummen Abstimmung und mit **Vierfach-Signaltafel** für die Bereichsanzeige. — Störsperr zur Anpassung an die örtlichen Empfangsverhältnisse. — Lautsprecher abschaltbar.

**Type S 5340 WL** für Wechselstrom **einschließlich Röhren** . . . . . RM. 399,<sup>—</sup>

Röhrensatz: RENS 1234, ACH 1, RENS 1214 904, REN 964, AB 1, RGN 1064.



S 5340 Supramar





**Nordmark**

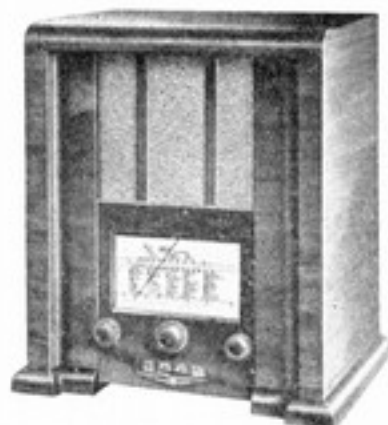
## 2 Röhren-Einkreis-Empfänger mit Bandfilter-Kreis

Zweifach-Luftdrehkondensator. Calit-Isolation. Variable Antennenkopplung für Bandfilter und Direkt-Empfang. Wellenschalter mit Edel-Metall-Kontakten und zuverlässiger Kugelschaltung. Kontinuierliche Tonblende. Anschluß für 2 Lautsprecher. Formschönes Holzgehäuse. Vollsicht-Skala mit Stationsnamen und Programmleselampe. Naturgetreue Wiedergabe. Volldynamischer Lautsprecher.

**Type W 21 B L** für Wechselstrom einschl. Röhren mit Kurzwellenteil RM. 158,-

Röhrensatz: RENS 1284 — RES 964 — RGN 1064

Sperrkreis dazu . . . . . RM. 5,-



**Torpedo**

## 3 Röhren-Vierkreis-Empfänger Der Geradeaus mit Supertrennschärfe!

Präzisions-Vierfach-Drehkondensator. Verlustfreie Calitisation. Stetig veränderbare Eingangskopplung und dadurch einstellbare Bandbreite. Wellenschalter mit Edelmetallkontakten und besonders zuverlässiger Kugelschaltung. Kontinuierliche Tonblende. Anschlußbuchsen für 2 Lautsprecher. Vollsichtskala kombiniert mit jedem Irrtum ausschließender, präziser Fensterablesung. Programmlesebeleuchtung. Volldynamischer Lautsprecher. Gediegenes, formschönes Edelholzgehäuse.

**Type 2 B 31 W L** für Wechselstrom einschl. Röhren . . . . . RM. 248,-

Röhrensatz: RENS 1294 — RENS 1284 — RES 964 — RGN 1064



# Schaub-Empfänger



**Schaub - Bali 35**

## 2 Röhren-Einkreis-Empfänger

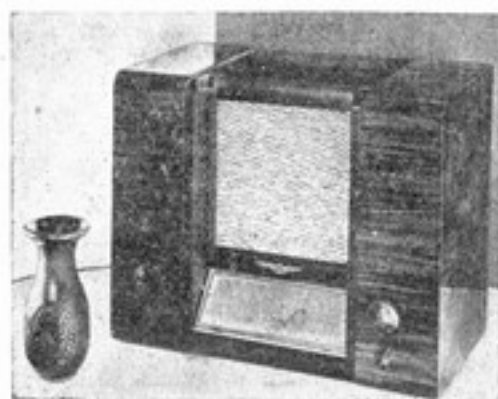
Eine Pionierleistung der Radiotechnik, eingebauter Kurzwellenteil für Weltempfang, volldynamischer besonders angepaßter Lautsprecher, verschiedenfarbig beleuchtete Vollsichtskala, nach Metern und Stationen geeicht, hochübersetzter Skalenantrieb ermöglicht besonders präzise Einstellung der Kurzwellensender, Ultra-Sperrkreis, Selektionswähler. Ein hochglanz poliertes Gehäuse mit Frontplatte aus Kaukasisch Nußbaum.

**Type Bali 35 W** für Wechselstrom einschl. Röhren . . . . . RM. 165,<sup>50</sup>

Röhrensatz: RENS 1284 — RES 964 — RGN 1064

**Type Bali 35 G** für Gleichstrom einschl. Röhren . . . . . RM. 169,<sup>50</sup>

Röhrensatz: RENS 1818 — RENS 1823d — Osram Regelrohr



**Schaub-Weltsuper 35**

## 4 Röhren - Weltsuper

Skala in 10 Säulen mit 120 Sendern sinnreich angeordnet und genau geeicht, dreifarbig beleuchtet. Elektrodynamischer Lautsprecher mit naturgetreuer Wiedergabe. Edelholzgehäuse mit modernen Linien. Absolute Einknopfbedienung, Rauschsperr, vollautomatischer Schwundausgleich, lautlose Einstellung durch Kraftmesser, Lautstärkeregelung, Tonblende.

**Type W S 35** für Wechselstrom einschl. Röhren . . . . . RM. 296,-

Röhrensatz: AK 1 — RENS 1294 — AB 1 — RES 964 — RGN 1064

**Type G S 35** für Gleichstrom einschl. Röhren, Preis auf Anfrage.



# Empfänger

## 3 Röhren-Bandfilter-Empfänger

mit entdämpftem Hochfrequenz-Abstimm-Kreis, aperiodischer Hochfrequenz-Verstärkung mit Hochleistungs-Anoden-Audion, Schirmgitter-Netzstufe, Antennen-Ankopplung, Rückkopplung. Ein technisch hervorragendes Gerät, das besonders leistungsfähig ist und bei guter Eichbarkeit, bei guten Selektions-Empfangs-Bedingungen vorzüglichen Fernempfang bietet.

Eingebauter dynamischer Lautsprecher.

Type 212 WL für Wechselstrom einschl. Röhren . . . . . RM. 169,-

Röhrensatz: 1 RENS 1284, 1 REN 914, 1 RES 164, RGN 1054.



Saba 212 WL

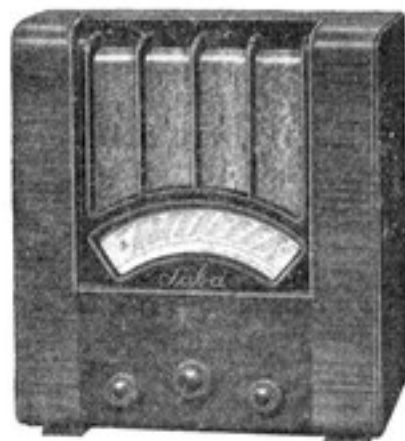
## 2 Röhren-Zweikreis-Empfänger

Duodenzweier, ein Gerät, das die Type 311 WL zu ersetzen bestimmt ist. Sie alle kennen die hohe Leistung dieser Gerätetype und so waren SABA-Konstrukteure bemüht, auch die neue Type der bekannten und beliebten, jedoch zu günstigeren Preisen, gleichzustellen. Das Gerät wird vorerst nur als Wechselstrom-Gerät in kombinierter Ausführung, in Holz- und Preßmasse-Gehäuse geliefert. Es ist ein ganz hervorragender Fernempfänger mit vorzüglichen Fernempfangsleistungen und hoher Klangqualität, großer Endröhre, und ganz neuen Doppel-Parabol-Lautsprecher. (Ellipsenform).

Type 230 WLP für Wechselstrom (Preßstoff-Gehäuse) einschl. Röhren RM. 198,-

Type 230 WLH für Wechselstrom (Holzgehäuse) einschl. Röhren . . . RM. 208,-

Röhrensatz: RENS 1284 — AB 1 — RES 964 — RGN 1064



Saba 230 WLH

## 3 Röhren-Dreikreis-Bandfilter-Empfänger

ein hervorragendes Dreiröhrengerät mit ganz erstaunlichen Leistungen und verblüffender Selektion. Das Gerät ist nach einem ganz neuen Prinzip in Bandfilterschaltung aufgebaut, verfügt über gleichmäßige Selektion über den ganzen Wellenbereich bei verblüffend einfacher Bedienung. Es ist das Gerät, daß die Ihnen wohlbekannte Type S 41 W verkörpert, jedoch in verbesserter neuer Form und Ausführung und nur mit drei Röhren bestückt. Mehr über das Gerät zu sagen, erübrigt sich. Es ist ein Empfänger, der ohne Superhet-Nachteile, jedoch mit allen den Vorteilen, die man sonst von einem Superhet-Gerät erwartet, ausgerüstet ist.

Type 330 WLP für Wechselstrom (Preßstoff-Gehäuse) einschl. Röhren . RM. 235,-

Type 330 WLH für Wechselstrom (Holzgehäuse) einschl. Röhren . . . RM. 245,-

Röhrensatz: 2xRENS 1284 — RES 964 — RGN 1064.



Saba Synchron Selektiv 330 WLH

## 4 Röhren-Siebenkreis-Großsuper

Dieser Empfänger stellt die Spitzenleistung dar. Wird gegenüber den anderen Geräten nicht nur mit zwei, sondern mit drei Wellenbereichen

Besonders auf dem Kurzwellenbereich besitzt es eine außergewöhnlich hohe Verstärkung und ist daher vorzüglich auch für Kurzwellen-Kontinental-Empfang geeignet. Entsprechend seiner hohen Wertigkeit, seines für Jahre sichergestellten, unveränderlichen Aufbaues wird es nur in einem ganz erstklassigen künstlerisch gestalteten **Edelholzgehäuse** geführt. Das Gerät erfüllt wohl alle Wünsche und Forderungen, die man nach dem heutigen Stande der Technik an einen Rundfunk-Empfänger stellen kann.

Type 630 WL für Wechselstrom ohne Kurzwelle einschl. Röhren . . . RM. 307,<sup>50</sup>

Type 630 WLK für Wechselstrom mit Kurzwelle einschl. Röhren . . . RM. 322,<sup>50</sup>

Röhrensatz: AB 1, 2xRENS 1294, REN 904, RENS 1284, RES 964, RGN 1064.



Saba Großsuper 630 WL



**Aeropilot W**

## 2 Röhren - Einkreis - Empfänger - W

5fache Erhöhung des Lautsprecher-Wirkungsgrades, dadurch Steigerung der Fernempfangs-Empfindlichkeit auf das bei einem Einkreisler mögliche Höchstmaß, Zimmerlautstärke auch derjenigen Sender, die bislang kaum zu hören waren, Uebersteuern des Lautsprechers bei Zimmerlautstärke unmöglich, daher überraschend naturgetreue, von jeder Verzerrung freie Wiedergabe von Musik und Sprache. Die weitere, erstmalig in diesem Gerät angewandte Neuerung der stetig regelbaren Trennschärfe des Empfängers bewirkt eine bedeutende Steigerung der Fernempfangs-Leistung am Tage und eine Beseitigung aller Trennschwierigkeiten am Abend. Selbstverständlich weist der neue GRAETZOR-AEROPILOT auch alle anderen technischen Vollkommenheiten auf, wie Kurzwellenbereich, Sperrkreis, Tonblende und Schallplatten-Anschluß. Einen besonderen Hinweis verdienen die bei diesem Gerät verwandten Eisenkern-Spulen aus Hochfrequenz-Litze, Hochglanz-polierter Nußbaumgehäuse.

**Type Aeropilot W** für Wechselstrom einschl. Röhren . . . RM. 169,-  
Röhrensatz: RENS 1284 — RES 964 — RGN 1064

## 2 Röhren - Einkreis - Empfänger - G

Der modernste deutsche Einkreis-Empfänger für Gleichstrom! Dieses Gerät wurde nicht nach der bisher üblichen Art aus der Wechselstrom-Type heraus entwickelt, sondern unter Berücksichtigung der durch den Gleichstrombetrieb gegebenen besonderen Bedingungen konstruiert. GRAETZOR 35 GS stellt also das wirklich ideale Einkreisgerät für Gleichstrom dar. Seine besonderen Vorzüge sind: Ueberraschend gute Fernempfangs-Empfindlichkeit und vorzügliche Trennschärfe bei einfachster Bedienung durch Verwendung der modernen Hochfrequenz-Penthode RENS 1884, große Endlautstärke besonders auch bei 110 Volt Netzspannung durch Verwendung der neu geschaffenen Kraftendpenthode BL 2, vollständige Brummfreiheit selbst bei Anschluß an Quecksilberdampf-Gleichrichternetzen. Im übrigen ist auch dieses neue Graetzor Empfangsgerät ausgestattet mit Kurzwellenteil, Sperrkreis, sich automatisch einschaltender Netzantenne, besonders übersichtlicher, mehrfarbiger Großsichtskala und Schallplatten-Anschluß. Hochglanz-polierter Nußbaumgehäuse.

**Type Graetzor 35 GS** für Gleichstrom einschl. Röhren . . . RM. 169,<sup>50</sup>  
Röhrensatz: RENS 1884 — BL 2



**Graetzor 35 G S**

## 3 Röhren - Sechskreis - Super - W

Die neu geschaffene Oktode AK 1, die ebenfalls neue Duodiode AB 1, unser neuer Lautsprecher mit dem 5-fachen Wirkungsgrad und die von uns neu entwickelten besonders verlustarmen Eisenkern-Spulen ließen die Leistung des Graetzor-Rheingold-Super tatsächlich auf eine Höhe bringen, die in der Empfindlichkeit, Trennschärfe, Lautstärke usw. der eines Groß-Supers entspricht. 2 Bandfilter, aus unseren neuen Hochfrequenz-Eisenkernspulen hergestellt, gewährleisten eine vollkommene Trennschärfe von 9 kHz. Die Empfindlichkeit beträgt 30—50 Mikrovolt. Infolge der Dioden-Gleichrichtung der Zwischenfrequenz, der reinen Widerstands-Kopplung vor der Kraftendpenthode in Verbindung mit unserem neuen Hochleistungs-Lautsprecher ist auch bei diesem Graetzor-Empfänger die Tonwiedergabe überraschend schön und natürlich. Besonders zu erwähnen ist die verzögerte Fading-Regulierung (1 : 50 000), die auf 2 Exponential-Röhren wirkt. Eine Lautstärkeschwankung des Empfanges gibt es bei dem Graetzor-Rheingold Super nicht mehr. Außerdem weist der Empfänger bei Durchdrehen des Antriebes die überragende Eigenschaft auf, alle Sender — ferne und nahe Stationen und sogar den Ortssender — in gleicher Lautstärke, die man einmal eingestellt hat, wiederzugeben. Besonders zweckmäßig und übersichtlich ist auch die Skala des Gerätes eingerichtet. Ausführg.: Hochglanz-polierter Nußbaum

**Type Rheingold Super** für Wechselstrom einschl. Röhren RM. 288,-  
Röhrensatz: AK 1 — RENS 1294 — AB 1 — RES 964 — RGN 1064



**Rheingold Super**

## 4 Röhren - Siebenkreis - Allstrom - Super

Ein Empfänger für alle Stromarten und Spannungen. Und noch dazu ein 4-Röhren-Hexoden-Super. Das ist der Empfänger, der die Welt aufhorchen ließ. Wieviel Aerger hat es schon gegeben, wenn ein Rundfunkhörer umzog und dann feststellen mußte, daß er seinen teuren Radio-Apparat in der neuen Wohnung nicht gebrauchen konnte, weil die Stromart eine andere war. Wieviel Volksgenossen können sich nicht zum Kauf eines Empfängers entschließen, weil sie befürchten, ihr Gleichstromnetz wird auf Wechselspannung umgeschaltet. Diese Sorgen gibt es nicht mehr! Graetzor 34 G ist ohne Röhrenwechsel an jeder Netzspannung und Stromart sofort empfangsfertig. Die ungewöhnlich hohe Fernempfangs-Leistung dieses 4-Röhren-Supers ist gekennzeichnet durch: vollkommene 9 kHz Trennschärfe durch Verwendung von 3 Bandfiltern, 5 millionenfache Gesamtverstärkung, 20 Mikrovolt Höchstempfindlichkeit. Die Kraftendpenthode RENS 1823d sorgt in Verbindung mit reiner Widerstandskopplung u. einem vorzüglichen permanent-dynamischen Lautsprecher höchsten Wirkungsgrades für unbedingt natürliche Wiedergabe von Sprache und Musik. Das Fehlen einer festen oder einstellbaren Rückkopplung verhindert jegliche Klangverzerrung. Kurzwellenteil, Großsichtskala, Tonblende und Schallplattenanschluß sind selbstverständlich vorhanden. Hochglanz-polierter Nußbaum.

**Type Super 34 G** für alle Stromarten einschl. Röhren . . . RM. 342,-  
Röhrensatz: RENS 1834 — RENS 1894 — RENS 1884 — RENS 1823d, — REN 1822



**Hexoden - Super 34 G**





# Empfänger



## 2 Röhren-Zweikreis-Empfänger

Wellenbereich 200—2000 m, eingebauter elektrodynamischer Lautsprecher, ohne Rückkopplung, eingebauter Sperrkreis, Tonblendenschalter, neue schwarz-weiß Skala mit optischer Signalisierung des Wellenbereiches. Gehäuse Nußbaum od. Trolit.

Type **W 220 LP** für Wechselstrom einschl. Röhren (Trolitgehäuse) . RM. 203,—

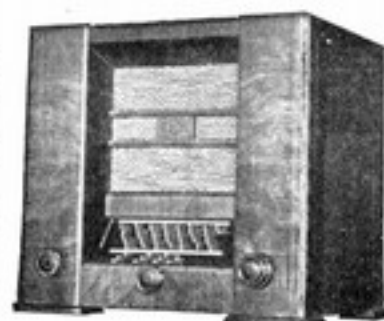
Type **W 220 LH** für Wechselstrom einschl. Röhren (Holzgehäuse) . RM. 208,—

Röhrensatz: RENS 1284, AB 1, RES 964, RGN 1064.

Type **G 220 LP** für Gleichstrom einschl. Röhren (Trolitgehäuse) . RM. 206,—

Type **G 220 LH** für Gleichstrom einschl. Röhren (Holzgehäuse) . RM. 211,—

Röhrensatz: RENS 1884, BB 1, RENS 1823d.



Nora-Rienzi H

## 4 Röhren-Sechskreis-Superhet

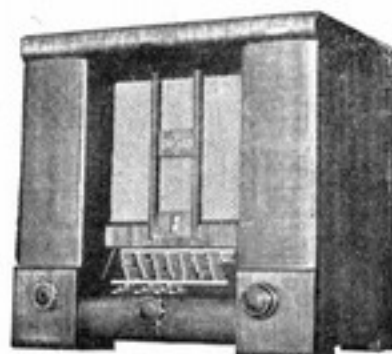
Eingebauter dynamischer Lautsprecher, Nußbaumgehäuse, Fadingausgleich auf zwei Röhren, außerordentliche Trennschärfe neuartige schwarz-weiß-Skala mit automatischer Wellenbereich-Signalisierung, Schattensvisier zur lautlosen und tonrichtigen Einstellung des betr. Senders. Anschlußmöglichkeit mehrerer Lautsprecher. Lautstärkenregler.

Type **W 450 L** für Wechselstrom einschl. Röhren . RM. 285,—

Röhrensatz: ACH 1, RENS 1294, REN 924, RES 964, RGN 1064.

Type **G 450 L** für Gleichstrom einschl. Röhren . RM. 292,—

Röhrensatz: BCH 1, RENS 1894, REN 1826, RENS 1823d.



Nora-Troubadour

## 4 Röhren-Siebenkreis-Superhet

Ein Empfänger höchster Qualität, für Weltempfang bestimmt. Wirkliche Einknopfbedienung durch neuartige schwarz-weiß Skala mit automatischer Wellenbereich-Signalisierung und Schattensvisier. Dynamik-Großflächen-Lautsprecher, automatische auf 2 Röhren wirkende Lautstärken- und Fadingregulierung. Elegantes Nußbaumgehäuse.

Type **W 600 L** für Wechselstrom einschl. Röhren . RM. 336,—

Röhrensatz: ACH 1, RENS 1294, RENS 1254, RES 964, RGN 1064.

Type **G 600 L** für Gleichstrom einschl. Röhren . RM. 343,—

Röhrensatz: BCH 1, RENS 1894, RENS 1854, RENS 1823d.



Nora-Oberon

Alle **Nora-Empfänger** werden auch mit eingebautem elektrischem Schallplatten-Laufwerk und elektrischem Tonabnehmer, in einer geschmackvollen Tischtruhe, geliefert

Aufpreis RM. 80,—



Nora-cord



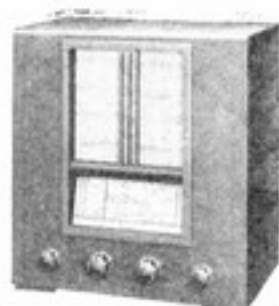
Mende 156

## 2 Röhren-Einkreis-Empfänger

mit Sperrkreis und eingebauten hochwertigem dynamischem Lautsprecher und ABC-Skala mit Lautstärke-Regulierung und Tonblende. Abendempfang ca. 30 und mehr Stationen, Edelholzgehäuse.

Type **156 WL** für Wechselstrom einschl. Röhren . . . . . RM. 156,-  
Röhrensatz: RENS 1284, RES 964, RGN 1064.

Für Gleichstrom voraussichtlich ab Mitte Oktober lieferbar. Preis auf Anfrage.



Mende 210

## 2 Röhren-Zweikreis-Empfänger

Reflex-Empfänger mit großer Trennschärfe und Empfindlichkeit, eingebauter Spezial-Sperrkreis, elektrodynamischer Lautsprecher, Lautstärke-Regulierung, Tonblende, ABC-Skala, Edelholzgehäuse, Tagesempfang ca. 15 Stationen.

Type **210 WL** für Wechselstrom einschl. Röhren . . . . . RM. 210,-  
Röhrensatz: RENS 1294, AB 1, RENS 1374d, RGN 1064.

Für Gleichstrom voraussichtlich ab Mitte Oktober lieferbar.

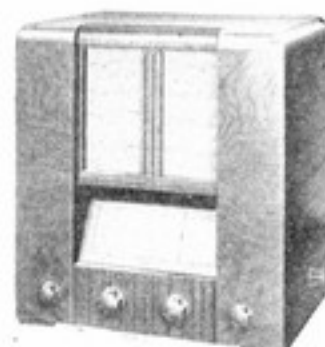


Mende 248

## 3 Röhren-Zweikreis-Super

Mit außergewöhnlicher Trennschärfe und Klangschönheit, eingebauter dynamischer Lautsprecher, ABC-Skala, Tonblende, Lautstärke-Regulierung, Edelholz-Gehäuse. Tagesempfang ca. 15 Stationen, abends mehr als 60 Stationen.

Type **248 WL** für Wechselstrom einschl. Röhren . . . . . RM. 248,-  
Röhrensatz: 2× RENS 1284, RENS 1374d, RGN 1064.

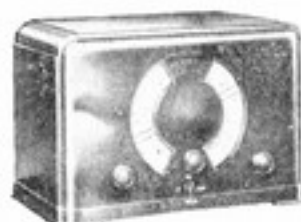


Mende 289

## 4 Röhren-Reflex-Super

Mit Fadingausgleich und absoluter Trennschärfe. Groß-Dynamo Lautsprecher, Tonblende, Störsperr, Lautstärke-Regulierung, ABC-Skala, Kurzwellenteil 18—55 m, Tagesempfang ca. 15—25 Stationen, abends alle überhaupt erreichbaren Sender.

Type **289 WL** für Wechselstrom einschl. Röhren . . . . . RM. 289,-  
Röhrensatz: AK 1, RENS 1284, AB 1, RES 964, RGN 1064.



Weltklasse

## 3 Röhren-Zweikreis-Empfänger

Große Lautstärke, deshalb besonders geeignet für große Räume, Gaststätten, Schulen usw. Großsicht-Stations-Skala, Kurzwellenteil, Spezial-Hoch-Sperrkreis für Nah- und Fernempfang. Tagesempfang ca. 15 und mehr Stationen, abends fast alle europäischen, im Kurzwellenbereich auch außereuropäischen Sender.

Type **Weltklasse Kabinett** für Wechselstrom einschließlich Röhren . . . . . RM. 192,-  
Röhrensatz: RENS 1294, RENS 1284, RES 964, RGN 1064.

**Mende-Groß-Dynamo-Lautsprecher** RM. 48,-







# Empfänger



## 2 Röhren-Zweikreis-Empfänger

Type 2 W 2 für Wechselstrom einschl. Röhren, im Holzgehäuse . . . RM. 205,-  
Röhrensatz: RENS 1284, AB 1, RES 964, RGN 1064.

## 3 Röhren-Vierkreis-Super

künstlerisches Gehäuse aus Isolierstoff, Spiegelfrequenzsperre zur Verhinderung von Ueberlagerungen und Pfeiftönen, Selektivschalter zur Veränderung der Bandbreite, 2fach Bandfilter, eingebaute Lichtantenne, Anschluß für zweiten Lautsprecher. Große Auswahl von Stationen auch bei Tagesempfang.

Type 3 W 4 L für Wechselstrom einschl. Röhren . . . . . RM. 248,-  
Röhrensatz: ACH 1 — RENS 1284 — RES 964 — RGN 1064.

Type 3 G 4 L für Gleichstrom einschl. Röhren . . . . . RM. 258,-  
Röhrensatz: BCH 1 — RENS 1884 — BL 2.

## 3 Röhren-Sechskreis-Reflex-Super

Architektonisch formvollendetes Nußbaumgehäuse, Pultskala mit Kreiselantrieb, Leuchtschrift, 3farbiger Wellenbereich kurz, mittel und lang. Die Hochfrequenz wird über die Vorselektion und die Spiegelfrequenzsperre der Mischhexode ACH 1 zugeführt, an die der Oszillatorkreis angeschlossen ist. Ueber ein dreifaches Bandfilter wird die Hochfrequenz der Penthode RENS 1284 zur Zwischenfrequenzverstärkung und danach der Duodiode AB 1 zur Gleichrichtung zugeführt. Die gleichgerichtete Niederfrequenz wird in Reflexschaltung nochmals der Penthode RENS 1284 zur Verstärkung und danach in Drosselkopplung der Kraftpenthode RES 964 zugeleitet. Die Duodiode steuert gleichzeitig die automatische Fading-Regulierung des Eingangsrohrs. Hervorragend schönes Nußbaumgehäuse.

Type 3 W 6 L für Wechselstrom einschl. Röhren . . . . . RM. 295,-  
Röhrensatz: ACH 1 — RENS 1284 — AB 1 — RES 964 — RGN 1064.

## 4 Röhren-Sechskreis-Super

Dieses Gerät dient ebenfalls zum Empfang der Sender der 3 Wellenbereiche, kurz, mittel und lang. Das Gehäuse besteht aus hochwertigem Isoliermaterial und zeichnet sich durch künstlerische Formgebung aus. Die Stationsnamen und Wellenlängen der 3 Wellenbereiche sind in Leuchtschrift in drei Farben auf der obliegenden Pultskala übersichtlich gekennzeichnet. Auch dieses Gerät ist mit dem Blaupunkt-Kreiselantrieb ausgerüstet, der nach Anstoßen den Skalenläufer selbsttätig in Bewegung setzt und beim Erreichen des gewünschten Senders angehalten wird. Ferner besitzt es automatische Fadingregulierung, Wellenpeiler (Neon-Licht). Eine Spiegelfrequenzsperre verhindert das Auftreten von Ueberlagerungen und Pfeiftönen.

Type 4 W 6 L für Wechselstrom einschl. Röhren . . . . . RM. 300,-  
Röhrensatz: ACH 1 — RENS 1234 — RENS 1254 — RES 964 — RGN 1064.

Type 4 G 6 L für Gleichstrom einschl. Röhren . . . . . RM. 310,-  
Röhrensatz: BCH 1 — RENS 1834 — RENS 1854 — BL 2.

## 4 Röhren - Neunkreis - Super

Dieses Gerät läßt auch dem anspruchvollsten Funkfreund keinen Wunsch unerfüllt. Viele technische Neuerungen vereinigen hier höchste Empfangsleistung und denkbare Einfachheit der Bedienung. Selbstverständlich ist dieses Gerät auch in seinem äußeren Bild als Spitzengerät erkennbar. Es wird in zwei verschied. Holzgehäusen geliefert, von denen jedes von besonderer Schönheit ist. Das eine ist ein Gehäuse aus Nußbaum, das andere aus pianoschwarz poliertem Birnbaumholz. Ein senkrecht im Gerät angebrachter Zylinder zeigt in vier verschiedenen Stellungen nacheinander die Stationen des Kurz-, Mittel- u Langwellenbereichs, sowie die Einstellung auf Schallplattenübertragung an. Die Drehung der Skala und ihre Einstellung auf den bet. Wellenbereich geschieht zwangsläufig mit der Betätigung des Wellenschalters. Die Einstellung auf eine Station wird durch eine magnetisch geführte, beleuchtete blaue Kugel, die in einem Glasrohr auf und nieder bewegt wird, dem sogen. Leuchtkugelmelder D. R. P., angezeigt. Außerdem Wellenpeiler zur lautlosen Einstellung.

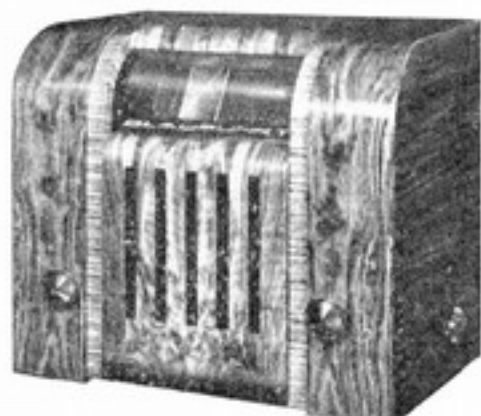
Super 4 W 9 - Nußbaum

Super 4 W 9 - Piano

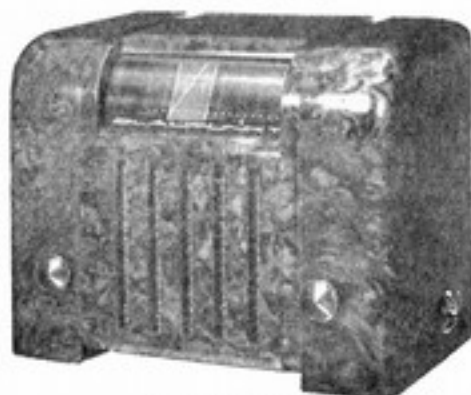
Type 4 W 9 L für Wechselstrom einschl. Röhren . . . . . RM. 375,-  
Röhrensatz: ACH 1 — RENS 1234 — AB 1 — RENS 1284 — RES 964 — RGN 1064



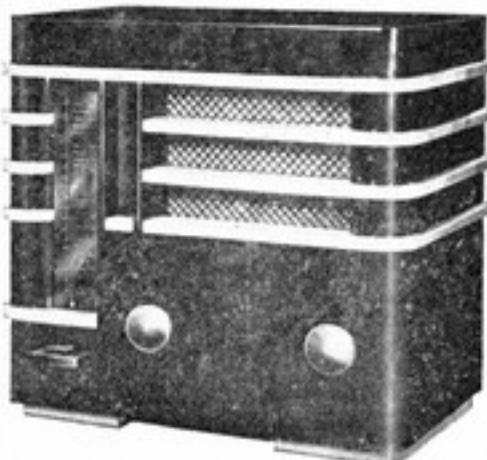
Super 3 W 4



Super 3 W 6



Super 4 W 6





Edda GL

## Dreistufen-Einkreis-Empfänger

Das Universalgerät für Gleich- und Wechselstrom

mit eingebautem volldynamischem Lautsprecher. Dieses Gerät ist lediglich durch Einsetzen einer Spezial-Gleichrichterröhre Type 24 NG in ein Wechselstromgerät zu verwandeln.

Type **Edda GL** für Gleichstr. einschl. Röhre WG 33 (Ausverkaufspreis) RM. 132,-

Type **Edda WL** f. Wechselstr. einschl. Röhren WG 33, NG 24 „ RM. 144,-



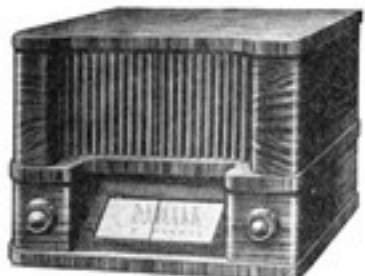
Ratsherr

## Zweistufen-Einkreis-Empfänger

Verlustfreier Ultra-Abstimmkreis mit Luftdrehkondensator und hochwertigen Eisenkernspulen. Umschaltbarer Siebkreis für Mittel- und Langwellen mit Eisenkernspulen, daher besonders wirksam. Beleuchtete, mit Stationsnamen versehene Großskala. Dynamischer Lautsprecher mit regulierbarer Tonblende. Leicht bedienbare Rückkopplung. Verstimmungsfreie Lautstärkeregelung. Sprechleistung ca. 2,5 Watt. Anschluß für Schallplattenübertragung und zweiten Lautsprecher vorgesehen.

Type **Ratsherr W** für Wechselstrom einschl. Röhren . . . RM. 160,-

Type **Ratsherr A** in Allstrom-Ausführung einschl. Röhren . RM. 175,-  
Röhrensatz: WG 34, NG 26.



Bürgermeister

## Dreistufen-Zweikreis-Empfänger

Zwei äußerst verlustarme Ultra-Abstimmkreise mit Luftdrehkondensator und hochwertigen Eisenkernspulen. Einknopfbedienung ohne besondere Korrekturmittel. Eingebauter Siebkreis für den Mittel- und Langwellenbereich. Dynamischer, abschaltbarer Lautsprecher mit regulierbarer Tonblende. Leicht bedienbare Rückkopplung, verstimmungsfreie Lautstärkeregelung. Beleuchtete Groß-Skala mit vielen Stationsnamen. Sprechleistung ca. 2,5 Watt. Anschluß für Schallplattenübertragung und zweiten Lautsprecher vorgesehen.

Type **Bürgermeister W** f. Wechselstr. einschl. Röhren RM. 227,-

Type **Bürgermeister A** in Allstrom-Ausführ. einschl. „ „ 237,-  
Röhrensatz: WG 37, NG 26.



Botschafter

## Vierstufen-Fünfkreis-Superhet

Hochselektiver Empfänger mit 5 Abstimmkreisen, darunter 2 Bandfilter, mit eingebautem, dynamischem Lautsprecher, umschaltbar auf drei Wellenbereiche: 19—51 200—600 und 800—2000 m. Absolute Trennschärfe von 9 khz, eingebaute Störsperr. Besonders wirksamer Fadingausgleich durch neuartige Schaltung. Hochwertiger abschaltbarer dynamischer Lautsprecher, Sprechleistung ca. 2,5 Watt. Stetig veränderliche Tonblende, Anschluß für Schallplattenübertragung und zweiten Lautsprecher.

Type **Botschafter W** für Wechselstrom einschl. Röhren . . RM. 280,-

Type **Botschafter A** in Allstrom-Ausführung einschl. Röhren RM. 295,-  
Röhrensatz: WG 36, WG 35, NG 26.



Edda G

## Dreistufen-Einkreis-Empfänger

Derselbe Empfänger wie Edda GL jedoch ohne eingebauten Lautsprecher.

Type **Edda G** f. Gleichstr. einschl. Röhre WG 33 Ausverkaufspreis RM. 113,<sup>50</sup>

Type **Edda W** f. Wechselstr. einschl. Röhr. WG 33, NG 24 „ RM. 125,<sup>50</sup>

## 2 Röhren-Einkreis-Empfänger

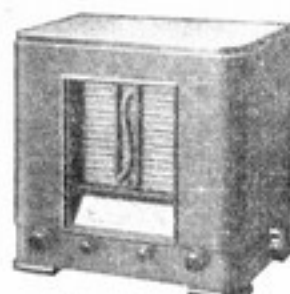
Mit Sperrkreis, durch einen Schaltungstrick in einen Zweikreisler zu verwandeln. Ein Gerät, das an Leistung den Standard-Typ des Einkreislers bei weitem übertrifft. Formvollendetes Holzgehäuse mit übersichtlicher, eindeutiger Stationskala, Naturgetreue Wiedergabe durch voll-dynamischen Lautsprecher.

Type Rekord W für Wechselstrom ohne Kurzwellenteil, einschl. Röhren . . . RM. 149,50

Type Rekord WK für Wechselstrom mit Kurzwellenteil, einschl. Röhren . . . RM. 157,50  
Röhrensatz: RENS 1284, RENS 1374d, RGN 1064.

Type Rekord G für Gleichstrom ohne Kurzwellenteil, einschl. Röhren . . . RM. 152,50

Type Rekord GK für Gleichstrom mit Kurzwellenteil, einschl. Röhren . . . RM. 161,50  
Röhrensatz: RENS 1884, RENS 1823d.



Olympia Rekord

## 2 Röhren-Zweikreis-Empfänger

Trennscharf, beste Ausnutzung der Empfangsröhren durch Anwendung des Reflexprinzips. Verzerrungsfreie Gleichrichtung mit Duodiode, Präzisions-Luftdrehkondensator. Schnellstes Auffinden der Stationen durch ABC geordnete Sendernamen, Nußbaumgehäuse, voll-dynamischer Lautsprecher.

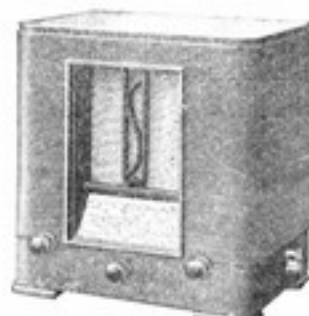
Type Reflex W für Wechselstrom ohne Kurzwellenteil, einschl. Röhren . . . RM. 200,-

Type Reflex WK für Wechselstrom mit Kurzwellenteil, einschl. Röhren . . . RM. 210,-  
Röhrensatz: RENS 1284, AB 1, RENS 1374d, RGN 1064.

Type Reflex G für Gleichstrom ohne Kurzwellenteil, einschl. Röhren . . . RM. 205,-

Type Reflex GK für Gleichstrom mit Kurzwellenteil, einschl. Röhren . . . RM. 215,-  
Röhrensatz: RENS 1884, BB 1, RENS 1823d.

Sperrkreis: (einsteckbar in das Gerät) . . . . . Mehrpreis RM. 6,50



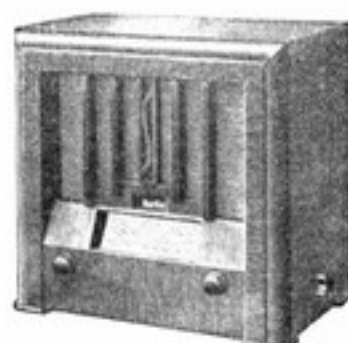
Olympia Reflex

## 3 Röhren-Super

Mit moderner Mischrohrschaltung. Hohe Tagesempfindlichkeit. Trennscharf durch präzisen Aufbau und Verwendung nur hochwertiger Baustoffe. Spezial-Eisenkern-Spulen. Festeingestellte Rückkopplung. Uebersichtliche Großflächen-Skala und außerdem Kino-Skala, die den jeweils eingestellten Sender, auf einer Mattscheibe, eindeutig in großer Lichtschrift meldet. Nußbaumgehäuse mit eingebautem dynamischen Lautsprecher.

Type Super W für Wechselstrom einschl. Röhren . . . . . RM. 255,-

Röhrensatz: ACH 1, RENS 1284, RENS 1374d, RGN 1064.



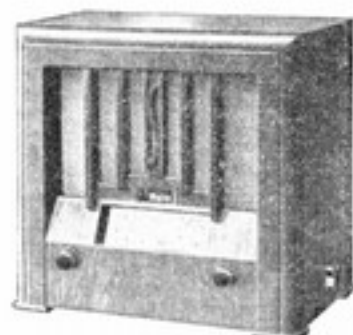
Olympia Super

## 3 Röhren-Reflex-Super

Ueberlagerungsempfänger in Reflexschaltung. Modernste Mischrohrschaltung. Weitestgehende Pfeif-Freiheit. Lautstärke-Automatik mit großem Regelbereich. Günstigst gewählte Zwischenfrequenz. Verzerrungsfreie Demodulation durch Duodiode. Sehr empfindlicher Kurzwellenteil. Mit bahnbrechender Neuerung „Kino-Skala“. Geschmackvolles Nußbaumgehäuse mit eingebautem voll-dynamischen Lautsprecher.

Type Reflex Super W f. Wechselstrom m. Kurzwellenteil, einschl. Röhren RM. 275,-

Röhrensatz: AK 1, RENS 1284, AB 1, RENS 1374d, RGN 1064.



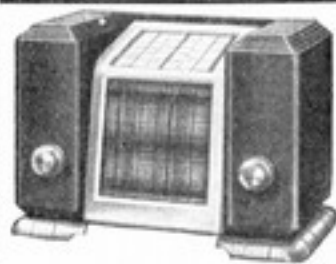
Olympia Reflex Super



# Empfänger

Sumophon

Sumophon



Markgraf

## 2 Röhren-Einkreis-Empfänger

Ein vorbildlicher Zweirohr-Einkreis-Empfänger, dessen Konstruktion einem besonderen Bedürfnis weiter Hörerkreise entspricht. Er bringt eine Reihe wesentlicher, für seine Klasse neue Vorzüge. Elegantes Preßstoffgehäuse.

Type **Markgraf W** für Wechselstrom einschl. Röhren . . . . . RM. 159,-  
Röhrensatz: RENS 1234, RES 374, AB 1, RGN 561.

Type **Markgraf G** für Gleichstrom einschl. Röhren . . . . . RM. 167,<sup>50</sup>  
Röhrensatz: RENS 1834, BL 2, BB 1.

## 2 Röhren-Zweikreis-Empfänger

Der bewährte Zweirohr-Zweikreis-Empfänger, dessen gewaltiger Erfolg den Siegeszug der Lumophon-Geräte einleitete. Das Geheimnis seines Erfolges ist die Kunstschaltung, die auch den anderen neuen Lumophon-Empfängern zugute kommt. Hochfeines Edelholzgehäuse.

Type **Burggraf W** für Wechselstrom einschl. Röhren . . . . . RM. 199,<sup>50</sup>  
Röhrensatz: RENS 1234, RES 964, RGN 1064, AB 1.

Type **Burggraf G** für Gleichstrom einschl. Röhren . . . . . RM. 205,<sup>50</sup>  
Röhrensatz: RENS 1834, BL 2, BB 1.

**Sperrkreis** für alle vorstehenden Geräte . . . . . RM. 5,-

## 3 Röhren-Superflex-Empfänger

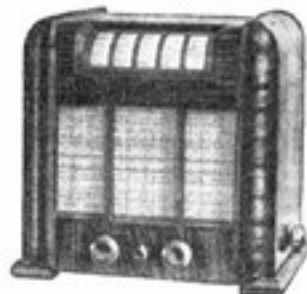
Ein neuartiger Dreirohr-Superflex-Empfänger, das herrliche Gerät für den anspruchsvollsten Hörer. Er bietet die Vorteile und Bequemlichkeiten, die bisher nur großen Superhetgeräten vorbehalten waren. Hochfeines Edelholzgehäuse.

Type **Reichsgraf W** für Wechselstrom **ohne** Kurzwelle einschl. Röhren . . . . . RM. 269,-

Type **Reichsgraf WK** für Wechselstrom **mit** Kurzwelle einschl. Röhren . . . . . RM. 279,-  
Röhrensatz: AK 1, RENS 1234, RES 964, AB 1, RGN 1064.

Type **Reichsgraf G** für Gleichstrom **ohne** Kurzwelle einschl. Röhren . . . . . RM. 277,-

Type **Reichsgraf GK** für Gleichstrom **mit** Kurzwelle einschl. Röhren . . . . . RM. 287,-  
Röhrensatz: BCH 1, RENS 1834, BL 2, BB 1.



Burggraf



Reichsgraf

# Empfänger



## 2 Röhren-Einkreis-Empfänger

Geeichte und beleuchtete Großsicht-Lichtblendenskala. Ultra Steilkreis. Tonblende kombiniert mit Netzschalter. Galvanische Kopplung in der NF-Stufe. Sechsstufiger Wellenschalter mit verlustarmer Amenisolation und Edelmetallkontakten. Neuartiger Edeltone-Lautsprecher. Kaukasisch-Nußbaum Preßstoffgehäuse.

Type **Columbus 107 W** für Wechselstrom einschl. Röhren . . . . . RM. 136,-  
Röhrensatz: RENS 1284, RES 164, RGN 564.

Type **Columbus 112 G** für Gleichstrom einschl. Röhren . . . . . RM. 143,<sup>50</sup>  
Röhrensatz: RENS 1884, RENS 18234.

**Ultra Sperrkreis** dazu . . . . . RM. 5,-

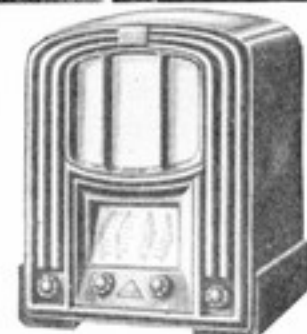
## 3 Röhren-Zweikreis-Empfänger

Im monumentalen, formenschönen Preßstoffgehäuse ist mit einer beleuchteten, nach drei Wellenbereichen getrennten Großsicht-Lichtblendenskala ausgestattet und kombiniert mit einem voll-dynamischen Lautsprecher in großer Klangfülle. Zwei Ultra-Steilkreise. Verzerrungsfreie Empfangs-Gleichrichtung durch Diodenstrecke. Doppelverstärkung mit Hochleistungs-Penthode. Automatische Fadingregulierung.

Type **Columbus 170 W** für Wechselstrom einschl. Röhren . . . . . RM. 208,-  
Röhrensatz: RENS 1294, RES 964, AB 1, RGN 1064.

Type **Columbus 175 G** für Gleichstrom einschl. Röhren . . . . . RM. 214,-  
Röhrensatz: RENS 1894, BL 2, BB 1.

**Ultra Sperrkreis** dazu . . . . . RM. 5,-



Columbus 107



Columbus 170



# Empfänger



## 2 Röhren-Zweikreis-Empfänger

Synchron-Skala mit automatischem Lichtwechsel für 3 Wellenbereiche, Sperrkreis für Mittel- und Langwellen, voll-dynamischer Kraftlautsprecher, Klangfarbenregler, Anschluß für zweiten Lautsprecher. Geschmackvolles Edelholzgehäuse, 9 Watt Endpenthode.

Type **Reflex W** für Wechselstrom ohne Kurzwele, einschl. Röhren . . . . . RM. 203,-

Type **Reflex KW** für Wechselstrom mit Kurzwele, einschl. Röhren . . . . . RM. 213,-  
Röhrensatz: RENS 1284, RES 964, AB 1, RGN 1064.

Type **Reflex KG** für Gleichstrom mit Kurzwele, einschl. Röhren . . . . . RM. 219,-  
Röhrensatz: RENS 1884, BL 2, BB 1.



Reflex

## 3 Röhren-Fünfkreis-Superhet

Synchron-Skala mit automatischem Lichtwechsel für 3 Wellenbereiche, voll-dynamischer Kraftlautsprecher, Klangfarbenregler, Anschluß für zweiten Lautsprecher, automatische Fadingregulierung, elegantes Edelholzgehäuse für verwöhnten Geschmack.

Type **Junior W** für Wechselstrom ohne Kurzwele, einschl. Röhren . . . . . RM. 247,<sup>50</sup>

Type **Junior KW** für Wechselstrom mit Kurzwele, einschl. Röhren . . . . . RM. 257,<sup>50</sup>  
Röhrensatz: RENS 1284, RENS 13740, ACH 1, RGN 1064.

Type **Junior KG** für Gleichstrom mit Kurzwele, einschl. Röhren . . . . . RM. 265,<sup>50</sup>  
Röhrensatz: RENS 1884, BL 2, BCH 1.



Supercelohet jr.

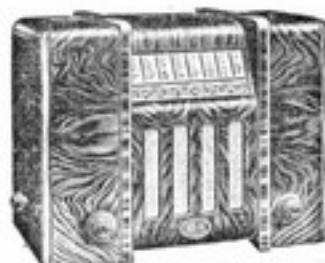
## 5 Röhren-Siebenkreis-Superhet

Synchron Leuchtskala mit automatischem Lichtwechsel für 3 Wellenbereiche, voll-dynamischer Lautsprecher mit naturgetreuer Wiedergabe, Anschluß für zweiten Lautsprecher, doppelter Fadingausgleich, 9 Watt Endpenthode, Edelholzgehäuse in hervorragender Formschönheit.

Type **Senior W** für Wechselstrom ohne Kurzwele, einschl. Röhren . . . . . RM. 296,-

Type **Senior KW** für Wechselstrom mit Kurzwele, einschl. Röhren . . . . . RM. 311,-  
Röhrensatz: RENS 1284, RENS 1234, ACH 1, AB 1, RES 964, RGN 1064.

Type **Senior KG** für Gleichstrom mit Kurzwele, einschl. Röhren . . . . . RM. 321,-  
Röhrensatz: RENS 1884, BL 2, BB 2, BCH 1, RENS 1834.



Supercelohet senior



# Empfänger



## 2 Röhren-Einkreis-Empfänger

Linear Volllichtskala mit Schattenzeiger, 2 Kurzwellen-, 1 Mittelwellen-, 1 Langwellenbereich, voll-dynamischer Kraftlautsprecher, Klangfarbenregler, eingebauter Sperrkreis für Mittel- und Langwelle, Anschluß für zweiten Lautsprecher, formvollendetes Gehäuse aus hochwertigem Edelholz.

Type **Lotse W** für Wechselstrom einschl. Röhren . . . . . RM. 163,<sup>50</sup>  
Röhrensatz: RENS 1284, RENS 1374, RGN 1064.

Type **Lotse G** für Gleichstrom einschl. Röhren . . . . . RM. 169,<sup>50</sup>  
Röhrensatz: RENS 1884, BL 2.



Lotse

## 4 Röhren-Sechskreis-Super

Synchron Leuchtskala mit automatischem Lichtwechsel für 3 Wellenbereiche, 2 Bandfilter, voll-dynamischer Lautsprecher, Anschluß für zweiten Lautsprecher, doppelter Fadingausgleich, 9 Watt Endpenthode, Edelholzgehäuse in hervorragender Formschönheit.

Type **Superior W** für Wechselstrom ohne Kurzwele, einschl. Röhren . . . . . RM. 281,-

Type **Superior KW** für Wechselstrom mit Kurzwele, einschl. Röhren . . . . . RM. 291,-  
Röhrensatz: RENS 1284, RENS 1234, ACH 1, AB 1, RES 964, RGN 1064.

Type **Superior KG** für Gleichstrom mit Kurzwele, einschl. Röhren . . . . . RM. 301,-  
Röhrensatz: RENS 1884, BL 2, BB 1, BCH 1, RENS 1834.



Superior 35

## 3 Röhren-Einkreis-Empfänger



Staßfurt L W 34

Wellenbereich 15—70, 200—2000 m, nur für Wechselstrom 110, 125, 150, 220 Volt, mit eingebautem dynam. Lautsprecher. Eingebauter Sperrkreis. Kurzwellenteil. Vollsichtskala. Vornehmes Eichenholzgehäuse mit Nußbaum-Einlage. Dynamischer Makro-dyn-Lautsprecher. Höchste Selektivität. Naturgetreue Wiedergabe infolge 2-stufiger reiner Widerstands-Verstärkung. Ausgezeichnete Endleistung.

Type **Staßfurt 34 WL** für Wechselstrom einschl. Röhren . . . . RM. 165,—  
Röhrensatz: 2× REN 904, RES 164, RGN 1064.

## 3 Röhren-Bandfilter-Superhet



Imperial 34 W L

Vornehmes Edelholzgehäuse, neuartige Oszilatorschaltung zur Erzielung größter Empfangsleistung, Empfang ohne Überlagerungspfeifen, patentierte Zwischenfrequenz-Transformatoren. Wellenbereich 200 bis 2000 m, nur für Wechselstrom 110, 125, 150, 220, 240 Volt. Mit eingebautem dynam. Lautsprecher. Hohe Trennschärfe. Absolute Einknopfbedienung. Bandfilter mit Kettenleiter. Einwelligkeit. Klangfarbe-Regulierung. Vollsicht-Skala. Endstufe mit Kraftpenthode.

Type **Imperial 34 WL** für Wechselstrom einschl. Röhren . . . . RM. 248,—  
Röhrensatz: 2×REN 1284, RES 374, RGN 1064.

## 4 Röhren-Bandfilter-Superhet



Imperial 44 W L

Vornehmes Edelholzgehäuse, Zwischenfrequenz Transformatoren aus neuartigen Eisenkernspulen, Wellenbereich 15—70, 200—2000 m, beim „44 G“ nur 200—2000.

Absolute Trennschärfe von 9 kHz. Kein Überlagerungspfeifen. Hochselektiver Eingangskreis. Modernste Oszillatorschaltung mit Oktode bei Wechselstrom und Hexode bei Gleichstrom. Lautstärke-Regulierung. Einstellbarer Stördämpfer. Klangfarbe-Regulierung. Einknopfbedienung. Vollsicht-Skala. Fading-Ausgleich. Große Endleistung.

Type **Imperial 44 WL** für Wechselstrom einschl. Röhren . . . . RM. 295,<sup>50</sup>  
Röhrensatz: AK 1, RENS 1294, REN 924, RES 964, RGN 1064.

Type **Imperial 44 GL** für Gleichstrom einschl. Röhren . . . . RM. 295,<sup>40</sup>  
Röhrensatz: RENS 1834, RENS 1894, RENS 1854, BL 2.

## Imperial 44 W - 4 Röhren-Bandfilter-Super

Dasselbe Gerät, wie vorher beschrieben, jedoch ohne eingebauten Lautsprecher

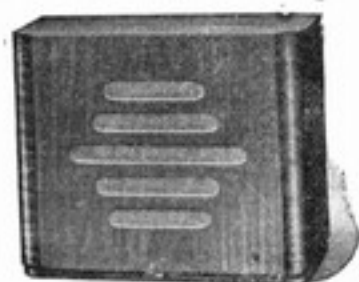
Type **44 W f.** Wechselstrom einschl. Röhren RM. 269,<sup>50</sup>



Imperial 44 - W

## Makro-dyn I - Dynamischer Lautsprecher

mit naturgetreuer Wiedergabe . . . . RM. 64,—



Makro-dyn I

Alle weiteren Staßfurt-Empfänger ebenfalls lieferbar.





# Empfänger



## 2 Röhren-Einkreis-Empfänger

Drei Wellenbereiche von 20—50, 200—600, 1000—2000 m. 3 Watt Endleistung. Dynamischer Lautsprecher. Doppelsperrkreis. Kombinationsschalter. Skala mit 4 Kontroll-Lampen. Hochglanzpoliert. Nußbaum-Gehäuse.

Type **L 71 W** für Wechselstrom einschl. Röhren . . . . . RM. 168,<sup>50</sup>  
Röhrensatz: RENS 1284, RES 964, RGN 1064.

Type **L 71 G** für Gleichstrom einschl. Röhren . . . . . RM. 168,<sup>50</sup>  
Röhrensatz: RENS 1884, RENS 1823d.



Passat

## 2 Röhren-Zweikreis-Empfänger

m. Hochfrequenzstufe u. Doppelverstärkung. Fadingausgleich. Für 110, 127, 220, 240 Volt Wechselstrom. Wellenbereich 200—600, 1000—2000 m, 3 Watt Endleistung, dynamischer Lautsprecher, Tonblende.

Type **L 92 W** für Wechselstrom einschl. Röhren . . . . . RM. 199,<sup>50</sup>  
Röhrensatz: RENS 1234, AB 1, RES 964, RGN 1064.

Type **L 92 G** für Gleichstrom einschl. Röhren . . . . . RM. 202,<sup>50</sup>  
Röhrensatz: RENS 1834, BB 1, RENS 1823d.

Dieselben Empfänger mit eingebautem **Doppelsperrkreis** Mehrpreis RM. 5,—



Jubiläum

## 3 Röhren-Zweikreis-Empfänger

Drei Wellenbereiche von 20—50, 200—600, 1000—2000 m. 3 Watt Endleistung. Dynamischer Lautsprecher. Moderne Skala mit 4 Kontroll-Lampen. Tonblende. Hochglanzpol. Nußbaum-Gehäuse. Doppelsperrkreis.

Type **L 72 W** für Wechselstrom einschl. Röhren . . . . . RM. 238,<sup>50</sup>  
Röhrensatz: RENS 1294, RENS 1284, RES 964, RGN 1064.

Type **L 72 G** für Gleichstrom einschl. Röhren . . . . . RM. 242,—  
Röhrensatz: RENS 1894, RENS 1884, RENS 1823d.



Weltklang

## 4 Röhren-Dreikreis-Empfänger

Mit zwei Fadinghexoden, Binode und 3-Watt-Endrohr. Automat. Fadingausgleich. Wellenwage zum lautlosen Suchen und genauen Einstellen. Tonblende. Moderne Skala mit Kontroll-Lampen. Hochglanzpol. Nußbaum-Gehäuse.

Type **L 73 W** für Wechselstrom einschl. Röhren . . . . . RM. 289,—  
Röhrensatz: 2×RENS 1234, RENS 1254, RES 964, RGN 1064.



Wellenbummler

## 5 Röhren-Siebenkreis-Super

Mit 2 Fadinghexoden, Fading-Mischhexode, Duodiode, 3-Watt-Endrohr. Automatischer Fadingausgleich. Wellenwage zum genauen Einstellen. Tonblende. Moderne Skala mit Kontroll-Lampen. Hochglanzpoliertes Nußbaum-Gehäuse.

Type **L 96 W** für Wechselstrom einschl. Röhren . . . . . RM. 379,—  
Röhrensatz: 2×RENS 1234, ACH 1, AB 1, RENS 1294, RES 964, RGN 1064.



Meisterstück



Siemens 26

## 2 Röhren-Einkreis-Empfänger

Mit Länderbandskala, der kleine Fernempfänger für hohe Ansprüche mit elektrodynamischem Lautsprecher, eingebauter Sperrkreis, Lautstärkereglер, Kurzwellenteil für Weltempfang, große Empfangsempfindlichkeit, schönes Edelholzgehäuse.

Type **26 WLK** für Wechselstrom einschl. Röhren . . . . . RM. 159,-  
Röhrensatz: REN 914, RENS 1374d, RGN 564.

Type **26 GLK** für Gleichstrom einschl. Röhren . . . . . RM. 167,-  
Röhrensatz: RENS 1884, RENS 1823d.

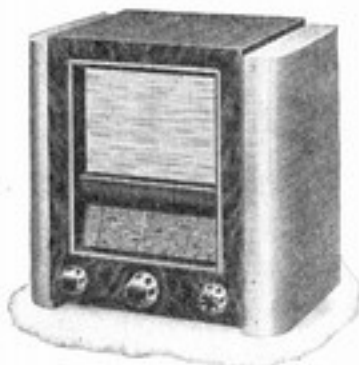


Siemens 36 a

## 3 Röhren-Super

Der leistungsstarke Klein-Super mit elektrodynamischem Lautsprecher, übersichtlich geeichtes Länderband, große Verstärkung und Empfangsempfindlichkeit, hohe Trennschärfe, Kurzwellenteil für Weltempfang, hervorragend schönes Edelholzgehäuse, einfache Bedienung.

Type **36a WLK** für Wechselstrom einschl. Röhren . . . . . RM. 240,-  
Röhrensatz: 2×RENS 1234, RENS 1374d, RGN 1064.



Siemens 37

## 3 Röhren-Reflex-Super

Mit elektrodynamischem Lautsprecher, übersichtlich geeichtes Länderband, große Verstärkung durch Reflexschaltung, hervorragende Empfangsempfindlichkeit, hohe Trennschärfe, Selbsttätige Maximal-Lautstärkebegrenzung, Edelholzgehäuse.

Type **37 WL** für Wechselstrom ohne Kurzwele, einschl. Röhren . . . . . RM. 274,-

Type **37 WLK** für Wechselstrom mit Kurzwele, einschl. Röhren . . . . . RM. 284,-  
Röhrensatz: ACH 1, RENS 1234, RENS 1374 d, RGN 1064.

Type **37 GL** für Gleichstrom ohne Kurzwele, einschl. Röhren . . . . . RM. 279,-

Type **37 GLK** für Gleichstrom mit Kurzwele, einschl. Röhren . . . . . RM. 289,-  
Röhrensatz: BCH 1, RENS 1884, RENS 1823d.



Siemens 48

## 4 Röhren-Länderband-Super

Das praktische Länderband, elektrodynamischer Lautsprecher, Scharfeinstellung durch Wellenlot, Selbsttätiger Schwundausgleich, hervorragende Empfangsempfindlichkeit und Trennschärfe. Hervorragend schönes Edelholzgehäuse.

Type **48 WL** für Wechselstrom ohne Kurzwele, einschl. Röhren . . . . . RM. 320,-

Type **48 WLK** für Wechselstrom mit Kurzwele, einschl. Röhren . . . . . RM. 335,-  
Röhrensatz: ACH 1, RENS 1234, REN 924, RENS 1374d, RGN 1064.

Type **48 GL** für Gleichstrom ohne Kurzwele, einschl. Röhren . . . . . RM. 324,-

Type **48 GLK** für Gleichstrom mit Kurzwele, einschl. Röhren . . . . . RM. 339,-  
Röhrensatz: BCH 1, RENS 1834, RENS 1826, RENS 1823d.



Siemens 57

## 5 Röhren-Länderband-Grossuper

Das praktische Länderband, elektrodynamischer Lautsprecher, höchste Trennschärfe und Empfangsempfindlichkeit (nach Wunsch einstellbar) Scharfeinstellung durch Wellenlot, selbsttätiger Schwundausgleich, Störsperrер, Edelholzgehäuse in hervorragend schöner Ausführung, 3 Wellenbereiche, Kurz-, Mittel-, und Langwele.

Type **57 WLK** für Wechselstrom einschl. Röhren . . . . . RM. 398,-  
Röhrensatz 2×RENS 1234, RENS 1224 REN 924, RES 964, RGN 2004.

Type **57 GLK** für Gleichstrom einschl. Röhren . . . . . RM. 398,-  
Röhrensatz: 2×RENS 1834, RENS 1824, RENS 1826, BL 2.



# Empfänger



Geadux 112

## 2 Röhren-Einkreis-Empfänger

mit eingebautem dynamischen Lautsprecher in Edelholzgehäuse. Beleuchtete Stationsskala mit 42 gut markierten Sendernamen. Eingebauter, bequem bedienbarer Sperrkreis mit großer Sperrtiefe. Eingebaute Lichtantenne. Welch einsetzende Rückkopplung. Einfache Umschaltung auf 3 Wellenbereiche (19 bis 51 m, 200 bis 600 m, 800 bis 2000 m) bei sicherer Kontaktgabe durch Kugel-Rastenschalter. Antennenkoppler (Wellenbereich-Umschalter) 11fach unterteilt zur Lautstärkeregelung und Erhöhung der Trennschärfe.

Type **34 WLK** für Wechselstrom einschl. Röhren . . . RM. 159,-  
Röhrensatz: REN 914, RENS 1374d, RGN 564.

Type **34 GLK** für Gleichstrom einschl. Röhren . . . RM. 167,-  
Röhrensatz: REN 1884, RENS 1823d.

Type **112 WLK** für Wechselstrom im Preßstoffgehäuse, Aufbau ähnlich wie 34 WLK (Ausverkaufspreis) . . . RM. 132,-



Geadux 34

## 3 Röhren-Superreflex-Empfänger

mit eingebautem dynamischen Lautsprecher in Edelholzgehäuse. Isometrische Skala in bequemer Schräglage mit etwa 100 groß und tabellarisch aufgedruckten Stationsnamen und **alphabetischem Stationswähler**. Skalen-Anstrahler gleichzeitig Leselampe. Einknopf-Einstellung. In weiten Grenzen (1:1 Million) wirksamer, frequenzunabhängiger Lautstärkeregl. Einstellbare Störsperr. Klangfarberegler. Wellenbereich-Umschalter für Kurzwellen (19-51 m), Mittelwellen (200-600 m) und Langwellenempfang (700-2000 m). Trennschärfe in Mittel 5 Neper. Empfindlichkeit im Mittel 50 Mikrovolt.

Type **Geatron 34 WLK** für Wechselstrom einschl. Röhren . . . RM. 284,-  
Röhrensatz: ACH 1, RENS 1234, RENS 1374d, RGN 1064.

Type **Geatron 34 GLK** für Gleichstrom einschl. Röhren . . . RM. 289,-  
Röhrensatz: BCH 1, RENS 1834, RENS 1823d.



Super Geatron 34

## 4 Röhren-Superhet-Empfänger

mit eingebautem dynamischen Lautsprecher in Edelholzgehäuse. Ebenfalls mit isometrisch. Schrägskala und **alphabetischem Stationswähler** ausgestattet. Ueber 100 durch Leselampe beleuchtete Sendernamen. Einknopf-Einstellung mit Feldstärke-Kontroller (Schattenzeiger). In weiten Grenzen wirksamer Lautstärkeregl. Einstellbare Störsperr. Tonblende zur Einstellung der Klangfarbe nach persönlichem Geschmack. Wellenbereich-Umschalter mit beleuchtetem Wellenbereich-Anzeiger für Mittelwellen (200 bis 600 m) und Langwellen (800 bis 2000 m). Verwendung einer eigenschwingungsfreien Spezialmembran (Nawi-Membran) für den dynamischen Lautsprecher wurde dieses auf höchste Qualitätswiedergabe gerichtete Ziel erreicht, das auch bei der elektrischen Schallplattenwiedergabe voll zur Geltung kommt. Super Geadem 34 ist daher ein **Musikinstrument, das bei Rundfunk und Schallplatte auch die allerhöchsten Ansprüche** an Tongüte und Klangwahrheit erfüllt.

Type **Geadem 34 WLK** für Wechselstrom einschl. Röhren . . . RM. 305,-  
Röhrensatz: RENS 1234, RENS 1224, RENS 1254, RES 964, RGN 2004.

Type **Geadem 34 GLK** für Gleichstrom einschl. Röhren . . . RM. 309,-  
Röhrensatz: RENS 1834, RENS 1824, RENS 1854, Bl. 2.



Super Geadem 34

## 5 Röhren-Superhet-Empfänger

mit eingebautem dynamischen Lautsprecher in Edelholzgehäuse, weist als **Spitzengerät** des neuen AEG-Programms alle Vorzüge des Super-Geadem 34 auf, ist aber durch Hinzunahme einer weiteren Röhrenstufe zu noch größeren Fernempfangsleistungen befähigt und hat auch eine noch größere Verstärkungsreserve. Durch seinen eingebauten Kurzwellenteil wird dieses Gerät zu einem **Weltempfänger höchster Klasse**, der auch unter den ungünstigsten Empfangsverhältnissen Höchstleistungen ergeben wird. Alle von einem Gerät der Spitzenklasse zu erwartenden Annehmlichkeiten sind vorhanden wie: **Alphabetischer Stationswähler**. Einknopf-Einstellung mit Feldstärke-Kontroller (Schattenzeiger). Lautstärke- u. Klangfarberegler. Einstellbare Störsperr. und Empfindlichkeitsregler. Schwundausgleich usw. Trennschärfe im Mittelwellenbereich durchschnittl. 6 Neper, im Langwellenbereich durchschnittl. 7,5 Neper. Empfindlichkeit im Mittelwellenbereich durchschnittlich 10 Mikrovolt, im Langwellenbereich durchschnittlich 4 Mikrovolt. 3-Watt-Kraftendstufe (Penthode). Zwischenfrequenz einheitlich 132 kHz. Zwischenfrequenz-Schutzkreis (fest eingestellter Saugkreis). Spezial-Eingangstransformator ermöglicht bei elektrischer Schallplattenwiedergabe Ausnutzung der gesamten Kraftreserve, d. h. volle Aussteuerung der Endröhre ohne Beeinflussung der überragenden Klangwirkung, die dieser Groß-Superhet bietet.

Type **Geador 34 WLK** für Wechselstrom einschl. Röhren . . . RM. 395,-  
Röhrensatz: 2xRENS 1234, RENS 1224, REN 924, RES 964, RGN 2004.

Type **Geador 34 GLK** für Gleichstrom einschl. Röhren . . . RM. 398,-  
Röhrensatz: 2xRENS 1834, RENS 1824, REN 1826, Bl. 2.



Super Geador 34





Kurier

## 2 Röhren - Einkreis - Empfänger

Der neue preiswerte Allwellen-Empfänger, klangschön und lautstark, auch auf Kurzwellen, mit neuem Lautstärkereglern und leicht bedienbarem Sperrkreis.

Type **127 WLK** für Wechselstrom einschl. Röhren . . . . . RM. 159,-  
Röhrensatz: REN 914, RENS 1374d.

Type **127 GLK** für Gleichstrom einschl. Röhren . . . . . RM. 167,-  
Röhrensatz: RENS 1884, 1823d.

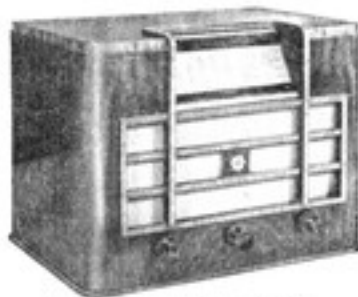


Nauen in Edelholz

## 3 Röhren - Super

Der Telefunken Super „Nauen“ in einem neuen Gehäuse aus edlem Nußbaum mit vielen technischen Neuerungen: neuem Langwellenbereich, der neuen „Sperrschaltung“, einem Zwischenfrequenz-Schutzkreis und Hochleistungs-Pentoden (die Verstärkung auch im Kurzwellenbereich ist entsprechend groß).

Type **331 WLK** für Wechselstrom einschl. Röhren . . . . . RM. 240,-  
Röhrensatz: 2×RENS 1234, RENS 1374d, RGN 1064.



Telefunken 348

## 4 Röhren - Dreikreis - Empfänger

Geradeausschaltung, Gehäuse aus edel gemasertem Nußbaum, trägt die Skala oben, Schwundausgleich bei Wechselstrom, elektrodynamischer Lautsprecher.

Type **348 WL** für Wechselstrom einschl. Röhren . . . . . RM. 284,-  
Röhrensatz: 2×RENS 1234, REN 914, AB 1, RENS 1374d, RGN 1064.

Type **348 GL** für Gleichstrom einschl. Röhren . . . . . RM. 284,-  
Röhrensatz: 2×RENS 1819, REN 1814, RENS 1823d.



Meistersuper

## 3 Röhren - Super

Ein Super auf allen Wellen, mit vierfachem Superschutz (gegen Mehrdeutigkeiten). Größte Programmauswahl im 3-Skalen-Fenster. Ein Meister der Trennung, ein Meister des Weltempfangs, ein Meister des Klangs.

Type **332 WLK** für Wechselstrom einschl. Röhren . . . . . RM. 284,-  
Röhrensatz: ACH 1, RENS 1234, RENS 1374d, RGN 1064.

Type **332 GLK** für Gleichstrom einschl. Röhren . . . . . RM. 289,-  
Röhrensatz: BCH 1, RENS 1834, RENS 1823d.

## 5 Röhren - Großsuper

5-Röhren-Super, der alles bringt und alles hat, was der Stand der Technik bietet. Schwundausgleich, neues Orthoskop, aber wichtiger noch: die Nawi-Membran; man hört den Unterschied sofort.

Type **656 WLK** für Wechselstrom einschl. Röhren . . . . . RM. 395,-  
Röhrensatz: 2×RENS 1234, RENS 1224, REN 924, RES 964, RGN 2004.

Type **656 GLK** für Gleichstrom einschl. Röhren . . . . . RM. 400,-  
Röhrensatz: 2×RENS 1834, RENS 1824, REN 1826, BL 2.



Deutschland



# Empfänger



## 2 Röhren-Einkreis-Empfänger

Kurzwellen-Empfang; neuartige beleuchtete Orthoplanskala; Tonblende; fein unterteilte Antennenkopplung, Lichtnetzantenne; Sperrkreis für Mittel- und Langwellen; eingebauter abschaltbarer dynamischer Lautsprecher; ein zweiter (magnetischer) Lautsprecher kann angeschlossen werden; Endleistung 3 Watt; Edelholzgehäuse.

Type 214 WL für Wechselstrom einschl. Röhren . . . . . RM. 169,<sup>50</sup>  
Röhrensatz: RENS 1284, RES 964, VG 5006.

Type 214 GL für Gleichstrom . . . . . RM. 172,<sup>50</sup>  
Röhrensatz: RENS 1884, RENS 1823d.



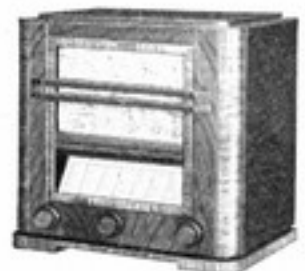
Tannenberg

## 3 Röhren-Zweikreis-Empfänger

Ohne Kurzwellenbereich. Große Trennschärfe, hohe Empfindlichkeit durch Sirofer-spulen; hochfrequente Lautstärkeregelung; Rückkopplung; Sperrkreis für Mittel- und Langwellenbereich; Tonblende; Grammophonanschluß; Empfangsleistung am Tage 15 bis 20 europäische Sendestationen; Endleistung 3 Watt; Edelholzgehäuse.

Type 324 WL für Wechselstrom einschl. Röhren . . . . . RM. 230,-  
Röhrensatz: RENS 1294, RENS 1264, RES 964, VG 5006.

Type 324 GL für Gleichstrom einschl. Röhren (Auf Anfrage)



Skagerak

## 3 Röhren-Superhet

Mit Kurzwellenbereich. 2 abstimmbare Kreise, 2 hochwertige Zwischenfrequenzkreise modernste Eisenspulen zur Erzielung höchster Trennschärfe; Zwischenfrequenz-Störsperre; hohe Empfindlichkeit (ca. 15 Mikrovolt); große Tagesempfangsleistung; Tonblende; Lichtnetzantenne; Regulierbare Netzstörsperre; Endleistung 3 Watt; Edelholzgehäuse. Mit der neuen Skala der Nationen (Länderautomat) ausgestattet. Der Länderautomat ist die ideale Lösung der Skalenfrage. Sie brauchen nur das gewünschte Land einzustellen und hören automatisch nur die Sender des Landes. Alle übrigen Sender sind gesperrt.

Type 334 WL für Wechselstrom einschl. Röhren . . . . . RM. 298,<sup>50</sup>  
Röhrensatz: 2xAK 1, AB 1, RENS 1374d, VG 5006.



Saarland

## 4 Röhren-Superhet

Mit Kurzwellenbereich. 2 abstimmbare, 4 fest abgestimmte Kreise (2 Bandfilter); Fadingausgleich; Binodengleichrichtung; Zwischenfrequenz - Störsperre, pfeiftonfreie Antennenschaltung; Tonblende; Lichtnetzantenne; Empfindlichkeit 6—10 Mikrovolt; Trennschärfe 1:300 bei + 9 Khz; Endleistung beträgt ca. 3 Watt; Edelholzgehäuse. Mit der neuen Skala der Nationen (Länderautomat) ausgestattet. Der Länderautomat ist die ideale Lösung der Skalenfrage. Sie brauchen nur das gewünschte Land einzustellen und hören automatisch nur die Sender des Landes. Alle übrigen Sender sind gesperrt.

Type 424 WL für Wechselstrom einschl. Röhren . . . . . RM. 333,-  
Röhrensatz: AK 1, RENS 1294, RENS 1254, RES 964, RGF 1064.



Reichssuper



# Empfänger



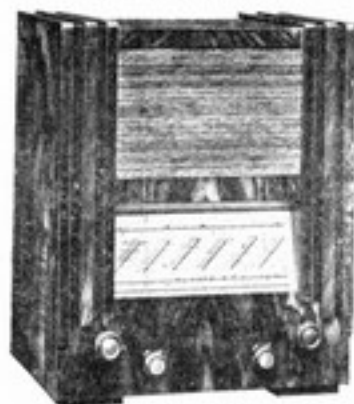
Schaleco 04

## 2 Röhren - Zweikreis - Empfänger

Neuartige Goldskala. Sinnfällige und zuverlässige Sendernamen - Eichtung. Auch Wellenlängen-Eichtung. Allwellenbereich 17—51 m, 200—600 m, 700—2000 m. Sperrkreis mit HF-Eisenkern, HF-Litzenspulen, Calit-Isolation, elektrodynamischer Lautsprecher, Anschluß f. zweiten Lautsprecher u. für Plattenspiel, 2,5 Watt-Endpenthode, regelbare Tonblende. Edelholz-Gehäuse.

Type 04 WL für Wechselstrom einschl. Röhren . . . . . RM. 191,<sup>50</sup>  
Röhrensatz: REN 914, RENS 1374d, RGN 1064.

Type 04 GL für Gleichstrom einschl. Röhren . . . . . RM. 194,<sup>50</sup>  
Röhrensatz: REN 1814, RENS 1823d.



Marschall

## 4 Röhren - Siebenkreis - Super

Sieben abgestimmte Kreise aus verlustarmen HF-Eisen und verlustarmer HF-Litze, Vorselektion mittels Eingangsbandfilter sind vorgesehen. Der Dreigang Drehkondensator ist mit Calit isoliert, die drei Empfangsbereiche umfassen die Wellenbänder 19—51, 200—600 und 800—2000 m. Die Empfindlichkeit beträgt etwa 15 Mikrovolt, die Endleistung 2,5 Watt und die Trennschärfe 9 kHz. Schlitzblendenskala.

Type Marschall WL für Wechselstrom einschl. Röhren . . . . . RM. 315,<sup>—</sup>  
Röhrensatz: AK 1, RENS 1284, AB 1, REN 904, RENS 1374d, RGN 1064.



# Empfänger



Trumpf

## 2 Röhren - Einkreis - Empfänger

Größtmögliche Trennschärfe durch Ultra-Ferro-Spulen. 3 Wellenbereiche. Besonders hohe Kurzwellenleistung. Eingebauter Sperrkreis. Volldynamischer Lautsprecher. Sprechleistung 3 Watt. In formschönem Edelholzgehäuse.

Type 520 WL für Wechselstrom einschl. Röhren RM. 167,<sup>50</sup>

Type 540 WL mit eingebautem Plattenspieler, naturgetreue Wiedergabe, mit Kurzwellen, einschl. Röhren . . . RM. 209,<sup>—</sup>  
Röhrensatz: RENS 1284, RES 964, RGN 1064.



Phono-Trumpf



Super

## 3 Röhren - Zweikreis - Empfänger

2 Wellenbereiche. Absolute Trennschärfe von 9 kHz durch 5 abgestimmte Kreise. Ultra-Ferro-Spulen. Empfindlichkeitregler sowie automatische Energie-Begrenzung. 3,5 Watt Sprechleistung. Automatische Lichtantenne. Im formschönen Edelholzgehäuse.

Type Super 3W f. Wechselstrom einschl. Röhren RM. 253,<sup>—</sup>

Type Phono-Super 3W mit eingebaut. Plattenspieler, naturgetreue Wiedergabe, einschl. Röhren . . . RM. 296,<sup>50</sup>  
Röhrensatz: AK 1, RENS 1284, RES 964, RGN 1064.



Phono-Super

Für weitere Braun-Geräte bitte Prospekte einfordern!



## 2 Röhren-Einkreis-Empfänger

Vollkommen klangtreuer und brummfreier Lautsprecher, praktisch verlustlose Kreise, tadelloser Kurzwellen-Empfang. Uebersichtliche und schrägliegende Linear-Skala nach Wellenlängen und Stationsnamen geeicht. Verblüffende Trennschärfe durch optimal dimensionierten Antennenwähler und eingebautem Sperrkreis. Vollsicht-Skala mit blendungsfreier Flutdurchleuchtung. Ein Fernempfänger auch für schwierige Empfangsanlagen. Dreiwellenbereich: Kurz-, Rundfunk- und Langwellen, 18—50, 200—600 und 800—2000 m.

Type **Diplomat W** für Wechselstrom einschl. Röhren . . . . . RM. 156,<sup>50</sup>  
Röhrensatz: RENS 1284, RENS 1374 d, RGN 1064.

Type **Diplomat G** für Gleichstrom einschl. Röhren . . . . . RM. 160,<sup>50</sup>  
Röhrensatz: RENS 1884, RENS 1823 d.



Diplomat

## 4 Röhren-Superhet

Wellenbereich: 18—50, 200—600, 800—2000. Der modernste Superhet der Gegenwart mit Hochleistungs-Kurzwellen. Multiplikative Mischung von Empfangs- und Oszillatorfrequenz durch Oktodenröhre. Keine Spiegelfrequenz und Mehrfach-Empfang des Ortssenders. Automatischer maximaler Schwund-Ausgleich. Hochfrequenzzeitige rauschfreie Lautstärkeregelung im Antennenkreis. Größte Empfindlichkeit durch Hochfrequenz-Vorverstärkung, dämpfungsarme Bandfilter, sowie keramische Isolierstoffe. Weltempfang auf Kurzwellen durch optimal dimensionierte Kurzwellenkreise. Transparente Linearskala mit Strichzeiger. Vierfarbiger Bereichsmelder.

Type **Konsul W** für Wechselstrom einschl. Röhren . . . . . RM. 292,—  
Röhrensatz: AK 1, RENS 1234, RENS 1254, RES 964, RGN 1064.



Konsul

# Emud-Empfänger

## 2 Röhren-Einkreis-Empfänger

Einkreis-Empfänger, in geschmackvollem Holzgehäuse m. polierter Frontplatte, kombiniert mit erstklassigem Freischwinger-Lautsprecher, beleuchtete Skala, 2 Wellenbereiche umschaltbar, Anschluß für Schallplattenübertragung, eingebaute Lichtantenne bei Wechselstromtype. Dieses Gerät leistet an kleiner Außen-Antenne guten Fernempfang.

Type **Volkstradio W** für Wechselstrom einschl. Röhren . . . . . RM. 72,—  
Röhrensatz: REN 904, RE 134, RGN 354.

Type **Volkstradio G** für Gleichstrom einschl. Röhren . . . . . RM. 72,—  
Röhrensatz: RE 084 S, RE 094 S.



Volkstradio

## 2 Röhren-Einkreis-Empfänger

Markantes, vornehmes Edelholzgehäuse; leicht ablesbare Vollsichtskala nach Sendernamen und Wellenlängen geeicht, mit Vierfarbenbeleuchtung; hervorragende Empfangsleistung und Trennschärfe durch verlustarmen Aufbau erstklassiger Einzelteile, absolute Anpassungsmöglichkeit und Verwendung von Hochleistungsrohren. Reichhaltige Ausstattung wie eingebaute Lichtantenne, Netzstördrossel, Tonblende, Entbrummer, Anschluß für Grammophon und zweiten Lautsprecher, einsetzbarer Sperrkreis. Diese hervorragenden technischen Eigenschaften in Verbindung mit einer nicht zu übertreffenden Tonfülle und vollendet-naturgetreuen brummfreien Wiedergabe von Musik und Sprache kennzeichnen den Empfänger „Emud-Typ-Ulm“ als ein Meisterwerk.

Type **Ulm W** für Wechselstrom einschl. Röhren . . . . . RM. 165,—  
Röhrensatz: RENS 1284, RES 964, RGN 1064.

Type **Ulm G** für Gleichstrom einschl. Röhren . . . . . RM. 165,—  
Röhrensatz: RENS 1884, BL 2.



Ulm



## Nora B 3

**3-Röhren-Einkreis-Empfänger**  
für Orts- und Bezirks-Empfang, einschl. Röhren . . . . . RM. **39**—  
Röhrensatz: 2×RE 034, RE 114



## Nora B 421

**4-Röhren-Zweikreis-Empfänger**  
mit Anodenstrom-Sparschaltung, Kurzwellenteil u. Vollsichtskala, für Weltempfang einschl. Röhren . . . . . RM. **161**—  
Röhrensatz: RES 094, RE 034, A 411, RES 164



## Nora B 421 L

**4-Röhren-Zweikreis-Empfänger**  
mit Anodenstrom-Sparschaltung, eingebaute permanent-dynamischem Lautspr., Speisekreis Vollsichtskala u. **Kurzwellenteil**, einschl. Röhren . . . . . RM. **185**—  
Röhrensatz: RES 094, RE 034, A 411, RES 164



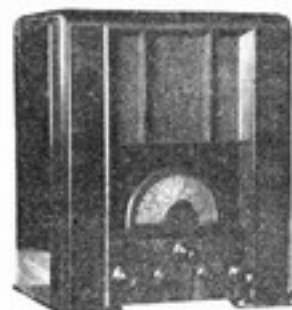
## Owin E 62 B

**4-Röhren-Zweikreis-Empfänger**  
Holzgehäuse, Anodenstrom-Sparschaltung, Vollsichtskala, einschließlich Röhren . . . . . RM. **139**—  
Röhrensatz: RES 094, RE 034, RE 084, 2×RE 114



## Owin L 61 B

**3-Röhren-Einkreis-Empfänger**  
mit 2-Volt-Sparröhren, zur Benutzung m. 2-Volt-Akku oder dem neuen 2-Volt-Trockenelement mit 750 Betriebsstunden, Sperrkreis, permanent-dynamischer Lautsprecher, einschl. Röhren . . . . . RM. **122**—  
Röhrensatz: 2×KC 1, KL 1



## Owin L 62 B

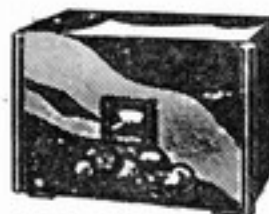
**4-Röhren-Zweikreis-Empfänger**  
derselbe Empfänger wie E 62 B, jedoch m. eingebautem permanent-dynamischen Lautsprecher, einschl. Röhren . . . . . RM. **179**—  
Röhrensatz: RES 094 - RE 034  
RE 084 - 2×RE 114



## Columbus

**3-Röhren-Einkreis-Empfänger**  
mit Kurzwellenteil und beleuchteter dreifarbigter **Großsichtskala** vermittelt störungsfreien Tag- u. Nachtempfang der maßgebenden europäischen Sender. Kombiniert mit einem erstklassigen Induktor-Dynamik-Lautspr., eingeb. Sperrkreis  
**Columbus 76** (4 Volt) einschl. Röhren . . . . . RM. **95**—  
Röhrensatz: 2×RE 034 - RES 164

**Columbus 80** (f.2-Volt-Sparröhren) einschl. Röhren . . . . . RM. **99**—  
Röhrensatz: 2×KC 1, KL 1



## Lumophon B 13

**3-Röhren-Einkreis-Empfänger**  
Beleuchtete Stationsskala mit Namen, Selektionswähler. (Original-Sperrkreis gegen Berechnung lieferbar.)  
Einschließlich Röhren . . . . . RM. **88**—  
Röhrensatz: RES 094, RE 034, RE 114

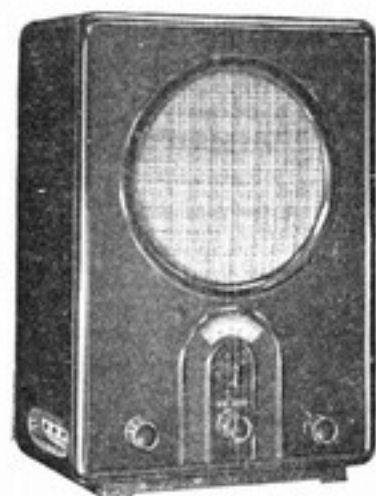


## Mende 152

**3-Röhren-Einkreis-Empfänger**  
Ein Dreiröhren-Batterie-Empfänger, Wellenbereich 200 bis 2000 Meter. Eine 100:0:0 faderprobte Schaltung. Der Apparat besitzt ein rückgekoppeltes Audion, zwei Niederfrequenzstufen, von denen eine transformatorisch und eine widerstandsgekoppelt ist. Einschl. Röhren . . . . . RM. **80**—  
Röhrensatz: RE 084, RE 034, RES 164

# „Volksempfänger“ VE 301

Sämtliche 28 deutschen Rundfunkapparate-Fabriken bauen den „VE 301“ in völlig gleichartiger Konstruktion und Ausführung. Es ist daher zwecklos, bei Bestellung ein bestimmtes Fabrikat vorzuschreiben.



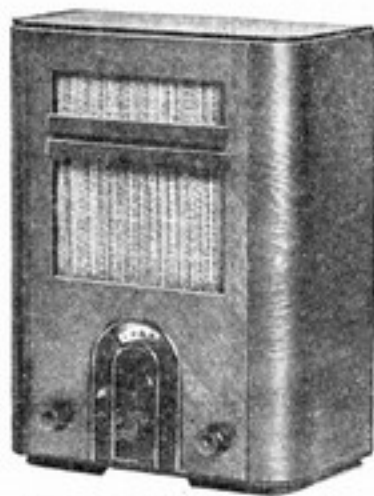
Type VE 301 W

**Type VE 301 W**  
für Wechselstrom einschl. Röhren . RM. 76<sup>-</sup>  
Röhren: REN 904, RES 161, RGN 354

**Type VE 301 G**  
für Gleichstrom einschl. Röhren . . RM. 76<sup>-</sup>  
Röhren: REN 1821, RENS 1823d

**Type VE 301 B/1** (m. 4 Volt Röhren,  
für Batteriestrom) einschließl. Röhren  
ausschl. Batterien . . . . . RM. 65<sup>-</sup>  
Röhren: 2×RE 031, RES 174d

**Type VE 301 B/2** (m. 2 Volt Spar-  
röhren, für Batteriestrom) einschließl.  
Röhren, ausschl. Batterien . . . . . RM. 65<sup>-</sup>  
Röhren: 2×KC 1, KL 1



Type VE 301 G u. B

## Volkslautsprecher VL 34



VL 34

Preßstoffgehäuse, unempfindlich gegen Witterungseinflüsse, der zweite Lautsprecher für Ihren Empfänger . . . . . RM. 25<sup>-</sup>



VL Chassi 341

## Volks-Freischwinger Chassi 341

o.w. Hervorragende Leistung, deutsche Werkmannsarbeit, vom Heinrich-Hertz-Institut geprüft . . . . . RM. 12<sup>-</sup>

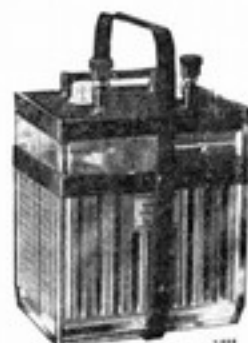
# Spezial-Zubehör für den Volksempfänger

## Batterien für den VE 301 B/1



Nr. R 21/1  
**Spezial-  
Anodenbatterie**  
90 Volt  
RM. 7,70

Nr. R 21/2  
**Varta-Heizakku  
DL x 1**  
4 Volt 25 Amp. Std.  
einschließlich Traggestell  
ungefüllt und ungeladen  
RM. 6,35



## Batterien für den VE 301 B/2



Nr. R 21/3  
**Spezial-  
Anodenbatterie**  
90 Volt  
RM. 7,70

Nr. R 21/4  
**Pertrix-  
Heizbatterie**  
in Spezialausführung  
2 Volt, 750 Gebrauchstunden  
RM. 10,30

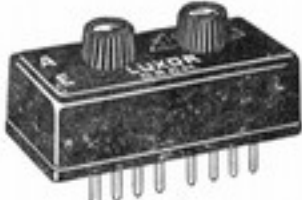


Nr. R 21/5 **Heizakku 2 Volt, 50 Amp. Std.**  
einschl. Traggestell ungefüllt und ungeladen . . . . . RM. 6,30



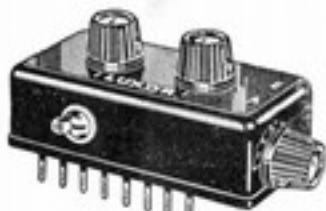
# Spezial-Zubehör für den Volksempfänger

Der deutsche Volksempfänger gewährleistet seiner Bestimmung gemäß den Empfang des Bezirks- und Deutschlandsenders. Es besteht aber auch die Möglichkeit, durch einfache und preiswerte Hilfsmittel weitere Sender einwandfrei zu empfangen.



Nr. R 22/1

**Luxor-Antennenschalter**  
mit eingebautem Sperrkreis für Wellenbereich 200-600 . . . . . RM. 7,60



Nr. R 22/2

**Luxor-Antennenschalter**  
m. 2 eingebauten Sperrkreisen f. Wellenbereich 200-600 und 600-2000 . . . . . RM. 8,50



Nr. R 22/3

**Heliogen-Antennenschalter**  
mit Sperrkreis zur Einregelung der richtigen Antennenlänge . . . . . RM. 7,60  
Bei Bestellung angeben ob VE 301 W oder C



Kaco-Trenngerät

Nr. R 22/4

**Kaco-Trenngerät**  
Antennenwähler mit hochwertigem Sperrkreis für Normalwellen . . . . . RM. 8,60



Kaco-Trenngerät

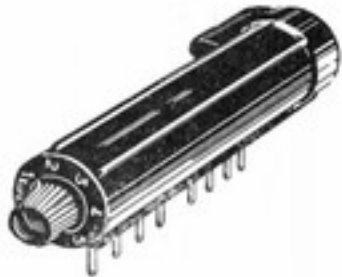
Nr. R 22/5

**Kaco-Trenngerät**  
Antennenwähler mit Sperrkreis u. hochwertigem Selektionsmittel . . . . . RM. 10,60



Nr. R 22/6

**Membra-Präzis. Sperrkreis SK**  
mit Druckknopf für kurze u. lange Welle mit eingebautem Sperrkreis . . . . . RM. 8,50  
Bei Bestellung angeben, ob für VE 301 W oder C



Nr. R 22/7

**Kaco-Antennenwähler**  
für den Kaco-Sperrkreis passend . . . . . RM. 4,90



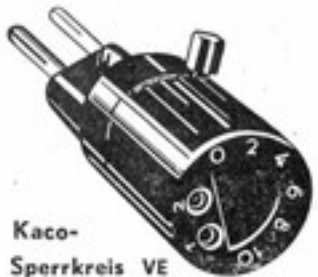
**Heliogen-Schiebeschalter**

für den Heliogen-Sperrkreis  
Nr. R 22/8 für Wechselstrom . . . . . RM. 2,40  
Nr. R 22/9 für Gleichstrom . . . . . RM. 2,70



Nr. R 22/10

**Kaco-Radio-Lotse**  
erhöht die Trennschärfe ihres Empfängers um einen vollen Abstimmkreis . . . . . RM. 9,80



Kaco-Sperrkreis VE

Nr. R 22/11

**Kaco-Sperrkreis**  
Dieser unverdrehbare Sperrkreis ist nach den neuerdings verschärften Bestimmungen neu konstruiert und aufgebaut worden. — Unerreicht an Trennschärfe bei unerreicht kleiner Dimensionierung . . . . . RM. 5,90



Nr. R 22/12

**Heliogen-Sperrkreis**  
für 2 Wellenbereiche mit Kurzschließer, Anschlußsnur u. 2 Bananensteckern RM. 3,90



Nr. R 22/13

**Isolan-Sperrkreis**  
mit Zwillingfilter, Verdrehen am VE nicht möglich . . . . . RM. 3,80



## Heliogen-Antennen-Baukasten

mit vollständigem Antennen-Zubehör, besonders für den Volksempfänger VE 301 zusammengestellt, ohne Litze . . . . . RM. 3,30

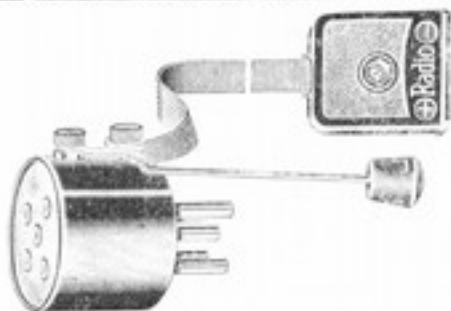
Nr. R 22/15

## Kathrein-Antennen-Baukasten

speziell für den Volksempfänger VE 301 zusammengestellt.  
Inhalt: 1 Blitzschutz „JUCA“ mit Konsol, 2 Teller Isolatoren, 1 Erdungsschalter, 1 Durchführung, 2 Abdeckringe, 4 Holzschrauben verкупfert . . . . . RM. 4,40



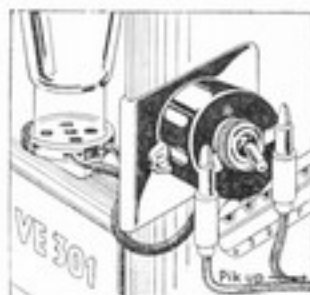
# Spezial-Zubehör für den Volksempfänger



Nr. R 23/1

## Grammophon-Anschluß

mit Umschalter . . . . . RM. 1,50



Nr. R 23/2

## Phonofix

Grammophon-Anschluß . . . . . RM. 2,50



Nr. R 23/3

## Grammophon - Anschluß

für Geräte mit 5 Stift-Röhren, Zwischensockel mit Anschlußleitung u. Preßstoffbuchsen für die Rückwand . . . . . RM. 1,10



Nr. R 23/4

## Kaco-Tonblende

mildert die Störungen, färbt zugleich den Lautsprecherklang dunkel u. weich RM. 3,80



Nr. R 23/5

## Heliogen Rellog 2

für Anschluß eines zweiten Lautsprecher RM. 5,50



Nr. R 23/6

## Kaco-Lautsprecher-Anschluß

zur wahlweisen Anschaltung eines zweiten Lautsprechers . . . . . RM. 3,80



Nr. R 23/7

## Kaco - Beleuchtung

ermöglicht ein müheloses Einstellen der Abstimmkala u. zeigt außerdem an, wann der Apparat eingeschalt. ist RM. 1,80



Nr. R 23/8

## Heliogen - Skalenbeleuchtung

leichtes Einstellen durch Schattenanzeiger . . . . . RM. 1,80



Nr. R 23/9

## Großsicht - Skala

25 Sender, zuverlässig geeicht, auf 2 übersichtlichen Skalenbogen, die genau in die Verzierungsnuten links und rechts des Einstellknopfes passen . . . . . RM. 0,75



Nr. R 23/10

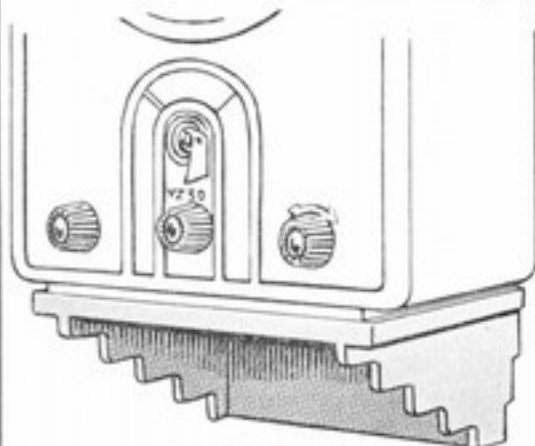
## Stations-Skala f. VE 301

aus Zelluloid. Einfache Montage durch Aufkleben in Essig-Äther per Stück . . . . . RM. 0,45

Bei Bestellung angeben, ob für VE 301 W oder G

## Die praktische Wandkonsole

für den Volksempfänger, auch als Konsole für den zweiten Lautsprecher verwendbar.



Nr. R 23/11

## Wandkonsole

aus braunem Bakelite wie der Volksempfänger RM. 3,30



Nr. R 23/12

## Wandkonsole

aus Eisenblech, braun lackiert mit schwarzen Einfassung . . . . . RM. 3,60



Nr. R 23/13

## Wandkonsole

Eiche, nußbaumfarbig mattiert, Größe 38x23,5 cm . . . . . RM. 3,75



## Nora-Kraftverstärker VW 4

4 Watt Sprechleistung

m. Rundfunkteil, f. Schallplatt. u. Mikro-  
phon Ausverkaufspr. ohne Röhren RM. 105,-

Röhrensatz: 2xREN 904,  
RES 664d—RGN 1404 RM. 57,50

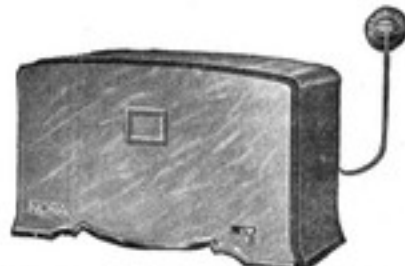


## Nora-Kraftverstärker VW 18

18 Watt Sprechleistung

m. Rundfunkteil, f. Schallplatte u. Mikro-  
phon f. Wechselstr. ohne Röhren RM. 410,-

Röhrensatz: 2xREN 904  
2xRV 209-1 RGN 1404 RM. 131,50

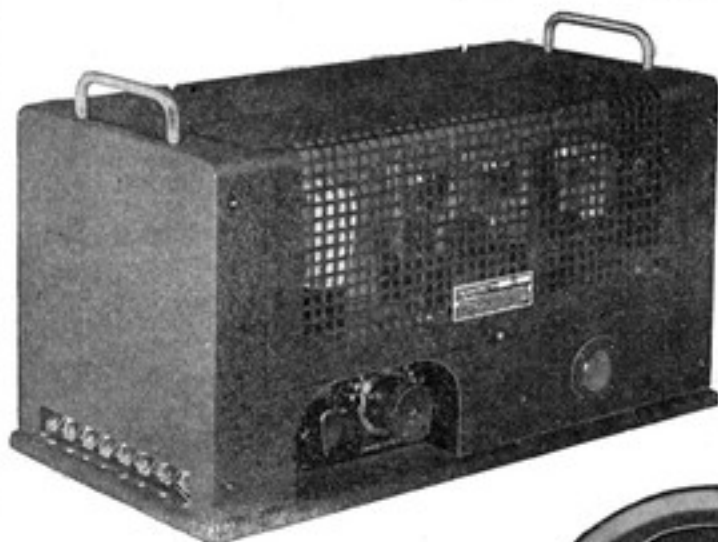


## Nora-Kraftendstufe VG 6

6 Watt Sprechleistung

als Kraftendstufe an jeden Rundfunkempfänger  
anzuschließen, für Gleichstrom, ohne  
Röhren . . . . . RM. 100,-

Röhrensatz: 4xRENS 1823d . . . RM. 64,-



## Te-Ka-De Kraftverstärker 7,5 Watt

für Wechselstrom - Anschluss

Sämtl. Eingangsklemmen f. Mikrophon, Schallplatte, Rundfunk-Empfänger  
und Mikrophonbatterie, so wie auch der Lautstärkereger und Schalter  
für pausenlosen Betrieb, sind im Verstärker eingebaut, sodaß jedes  
zusätzliche Schaltmittel wegfällt. Eingebaute Kontrollampe  
zur Ueberwachung der Aussteuerung. Ohne Röhren . RM. 375,-

Röhrensatz: 2xREN 904 — 2xRES 964, RGN 2004 . . . RM. 55,-



Dynamischer  
Lautsprecher

## Noraphon 100

belastbar bis 18Watt  
für Gleichstrom RM. 180,-

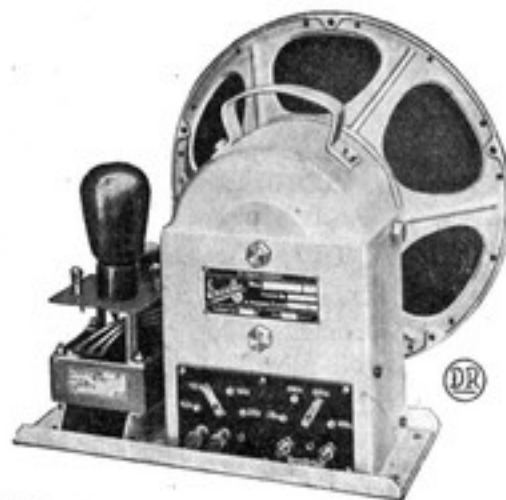


## Hegra-Großlautsprecher

mit vielfach erhöhtem Wirkungsgrad

Sprechleistung 10 Watt gegenüber eines normalen  
dynamischen Lautsprechers ohne große Verstärker-  
anlage. In Verbindung mit einem normalen Rundfunk-  
empfänger ist der Großlautsprecher von einer gewaltigen  
Klangfülle und absoluten Tontreue. Ausreichend für  
größere Veranstaltungen.

Dynamik 59	f. Gleichstr. o. Übertr. o. Fuß	RM. 59,-
Übertrager	Universal	RM. 14,-
Fuß	mit Umschalteinrichtung	RM. 3.60
Dynamik 59 kpl.	für Gleichstrom	RM. 76,60
Gleichrichter	für 110 und 220 V	RM. 30,-
Dynamik 59 kpl.	für Wechselstrom	RM. 106,60
Gleichrichter-Röhre	RGN 1054	RM. 6,-



## Körting-Maximus- Minor-Großlautsprecher

12 Watt Sprechleistung

Erweiterter Frequenz-Umhang — weiche und echte  
Bässe — keine „Dröhn-Bässe“ — klare und deutliche  
Sprachwiedergabe — keine auf die Nerven fallende  
Härte und Schärfe. Vollkommene Resonanz-Freiheit  
— keine Verzerrungen bei bestimmten Tonlagen.  
Völlige Klirrfreiheit auch bei Höchstbelastung und  
Dauerbetrieb. Unbedingte Betriebssicherheit — zu-  
verlässige Zentrierung — gegen atmosphärische  
Einflüsse unempfindliche Membran — bruchsichere  
Schwingspulen-Zuführung.

### Maximus-Minor-Chassi,

26 cm Membran-Durchmesser . . . RM. 99,50

Mehrpreis für umschaltb. Anpassungs-  
Transformator . . . . . RM. 15,-

Mehrpreis f. Erregergleichrichter ohne  
Röhre . . . . . RM. 30,-



## Nora-Gleichrichter

### WG 100

f. obig. Lautsprecher  
ohne Röhre . . . RM. 25,-

Röhre: RGN 2004 RM. 12,-

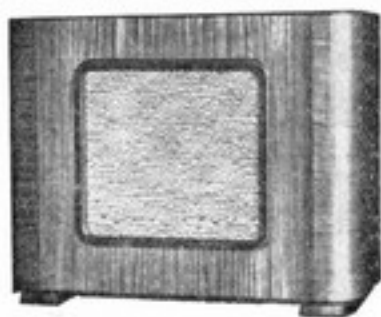


# Lautsprecher



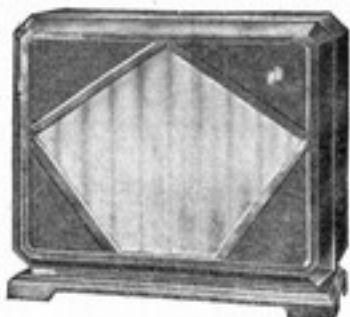
**Type 2040**

4 poliger Lautsprecher in poliertem Nußbaumgehäuse, verschiedene Formen RM. 24,-



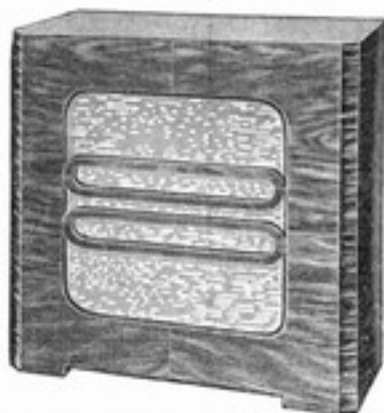
**Nora L 30**

elektro-magnetischer Lautsprecher mit Freischwingersystem, in elegantem Holzgehäuse aus kaukasisch Nußbaum RM. 30,-



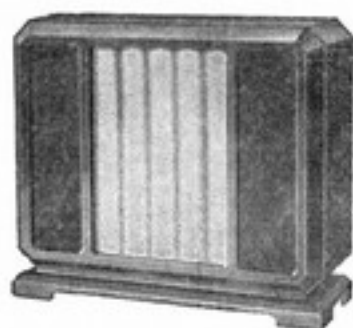
**Nora L 32**

elektro-magnetischer Lautsprecher mit Freischwingersystem in braun marmoriertem Preßstoffgehäuse . . . . . RM. 32,-



**Hegra Dynamik B 16/2**

der voll-dynamische billigste Lautsprecher. Vorderfront Nußbaum poliert. Mit Mehrfachschneur zur Anpassung an jede Endröhre Für Gleichstrom . . . . . RM. 21,-



**„Nora“ LP 33**

**elektro-dynamischer Lautsprecher**

Bei Bestellung ist unbedingt anzugeben, für welche Nora-Empfänger-Type der Lautsprecher Verwendung finden soll, Preßstoff-Gehäuse . . . . . RM. 25,-



**Dyn 83 G**

Elektro-dynamischer Lautsprecher für Gleichstrom, Schalloch rund . . . RM. 25,-

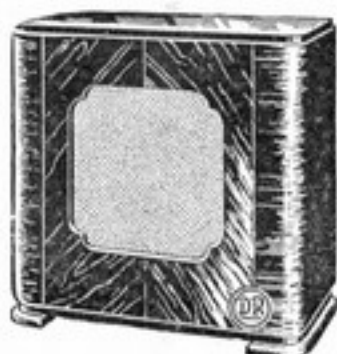
**Dyn 83 W**

Elektro-dynamischer Lautsprecher für Wechselstrom einschließlich Röhre RM. 35,-



**D. & R. Modell „Club“**

Lautsprecher mit Dauermagnet aus Oersit — liefert die gleiche Lautstärke und Klanggüte — braucht keine besondere Erregerleitung. Normalbelastung bis 3 Watt. — Unvergleichliche Klangfülle. Eingebauter Universaltransformator für alle Endröhren. Geschmackvolles Edelholzgehäuse . . . . . RM. 58,-

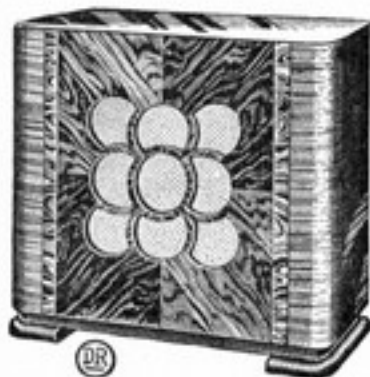


**Domette dynamisch**

Ganz hervorragende Wiedergabe, geschmackvolles Edelholzgehäuse

**Domette G** für Gleichstrom (Ausverkaufspreis) RM. 33,-

**Domette W** für Wechselstrom ohne Röhre . RM. 43,50



**Luxus dynamisch**

Der erfolgreichste dynamische Lautsprecher mit voller Natürlichkeit. Verschiedene Gehäuseformen.

**Domo G** für Gleichstrom (Ausverkaufspreis) RM. 43,50

**Domo W** für Wechselstrom ohne Röhre . RM. 56,-

## Farrand dynamischer Lautsprecher

### Nukchen

passend für alle Gerätetypen und Fabrikate

B in Holzgehäuse RM. 30,-

C in Trolitgehäus. RM. 55,-

**Original Farrand B** im Holzgehäuse

RM. 56,-

**Original Farrand C** im Trolitgehäuse

RM. 56,-



# Loewe-Röhren, Röhrenprüfer



Loewe-Mehrfachröhren		
Type	Beschreibung	RM.
HF 30	Fernröhre . . . . .	18,-
3 NF W	Dreifachröhre für Wechselstrom . . . . .	18,-
3 NF K	Dreifachröhre mit Kraftendstufe . . . . .	19,-
3 NF L	Dreifachröhre mit Kraftendstufe . . . . .	19,-
3 NF-BAT	Dreifachröhre für Batteriebetrieb . . . . .	18,-
3 NF-NET	Dreifachröhre für Gleichstrom . . . . .	18,-
WG 33	Gleichstromröhre m. Kraftendstufe . . . . .	19,75
WG 34	Allstromröhre . . . . .	19,75
WG 35	Allstromröhre . . . . .	21,50
WG 36	Allstromröhre . . . . .	23,75
WG 37	Allstromröhre . . . . .	23,-
2 H M D	Modulator Doppelröhre für Wechselstr. . . . .	14,-
H O 41	Modulator Doppelröhre für Gleichstrom . . . . .	14,-

Loewe-Gleichrichterröhren		
Type	Beschreibung	RM.
4 N G	Gleichrichterröhre 4 Volt . . . . .	6,-
8 N G	" 2,5 " . . . . .	6,-
10 N G	" 4 " . . . . .	4 50
12 N G	" 4 " . . . . .	5,-
14 N G	" 4 " . . . . .	6,-
16 N G	" 2 " . . . . .	4 50
18 N G	" 4 " . . . . .	5 50
24 N G	Spezial-Gleichrichterröhre . . . . .	12,-
26 N G	Spezial-Gleichrichterröhre . . . . .	12,-

## Röhren-Prüflampe

D. R. P. a.

mit drehbarem Sockel zum Prüfen von

### Radoröhren

auf Gitter-, Schirmgitter-, Anodenschluß, Heizfaden an Anode, Heizfaden am Gitter.

### Leitungen

an Radio, Glocken, Fahrrad-, Motorrad- und Auto- beleuchtung, Bügeleisen, Zuleitungen, Sicherungen usw.

### Als Taschenlampe

Nr. R 28/1

Lampe mit Sockel, Batt., Kart. verp. RM. 4,-

Nr. R 28/2

Kompl. m. Sockel, Batterie- Lampe, Anschluß- Schnüre u. Etu. RM. 5,-



Nr. R 28/3

## Pifco-Universal-Prüfer

Meßbereich 0-8 Volt, 0-240 Volt, 0-10 Volt einschl. Anschluß-Schnüre . . . . . RM. 9,-

Anwendungsgebiete: Als Voltmeter-Spannungsprüfer von 0-8 und 0-240 Volt, nur für Gleichstrom. (Nur für Momentbelastung verwendbar.) Als Aussteuerungs-Milliamperemeter in der Endstufe. Als Milliamperemeter zum Messen des Anodenstromes, der Anodenbatterien u. Netzanoden. Als Leitungsprüfer und Schlußprüfer bis zu einem Widerstande von 0-2500 Ohm. Als Prüfinstrument von Röhren auf Heizfaden-, Gitter- u. Anodenschluß

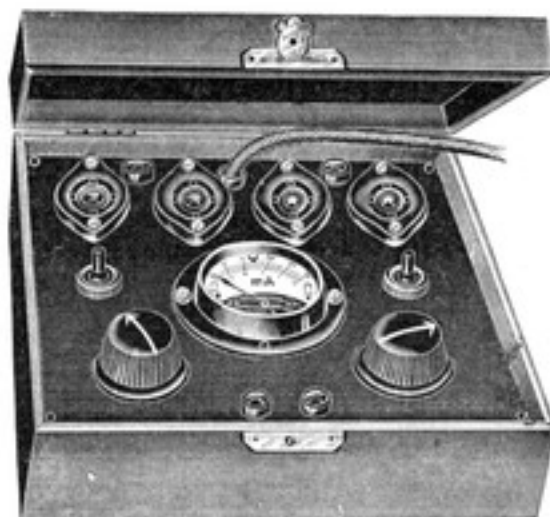


Nr. R 28/4

## Drehbarer Röhrenprüfsockel

in Verbindung mit dem Pifco-Universal-Prüfer zu verwenden: zur Prüfung der Radoröhren auf Heizfadenbruch, Heizfaden-Gitterschluß, Heizfaden-Anodenschluß, Gitter-Anodenschluß . . . . . RM. 2,70

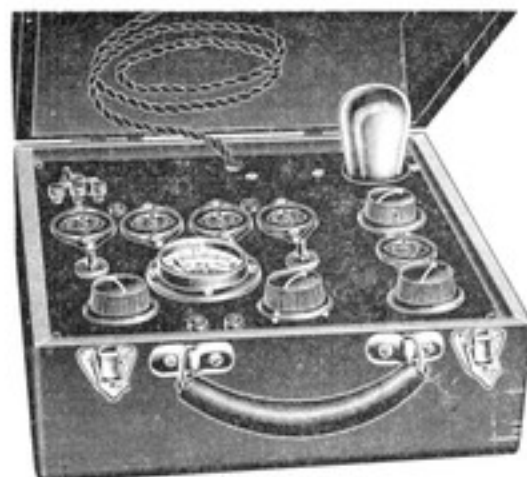
Nr. R 28/5 Ersatz-Batterie, 1 1/2 Volt, für Pifco-Prüfer RM. —,30



Nr. R 28/6

## Röhren-Prüfgerät

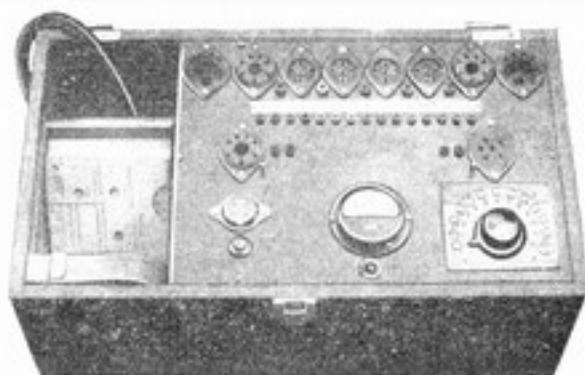
für alle erforderlichen Messungen von direkt und indirekt geheizten Röhren, sowie Gleichrichterröhren. Der Anschluß erfolgt wie bei jedem Batterieempfänger an eine Anodenbatterie (auch Netzanode) und einen 4 Volt-Akku. Genaue Gebrauchsanweisung liegt jedem Gerät bei . . . . . netto RM. 38,-



Nr. R 28/7 **Röhren-Prüfgerät für Wechselstrom** für alle erforderlichen Messungen von direkt und indirekt geheizten Röhren, sowie Gleichrichterröhre. Einschl. Gleichrichterröhre netto RM. 79,-

Nr. R 28/8 Dasselbe Prüfgerät f. Gleichstrom 220 Volt netto RM. 51,-

# Röhren- u. Apparate-Prüfgeräte

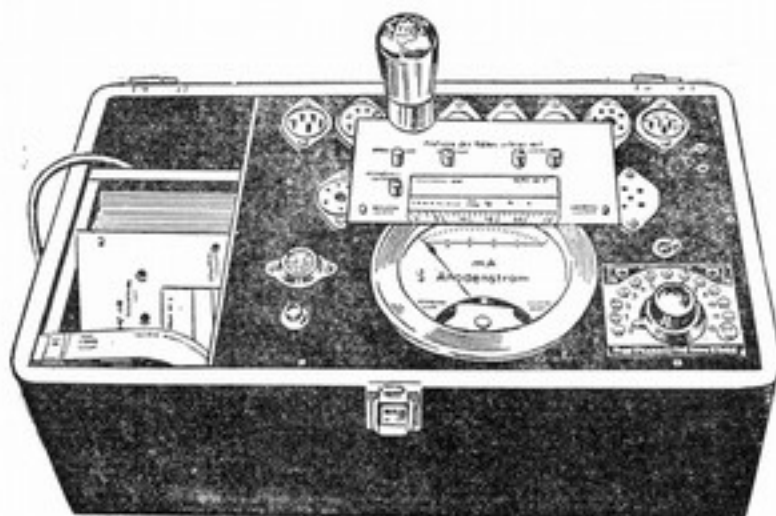


## Patent-Röhren-Prüfgerät D. R. P.

in einfacherer Ausführung mit kleinem Drehspul-Meßinstrument mit 2 Meßbereichen. Prüfverfahren durch Schablonen wie bei nebenstehendem größeren Meßinstrument.

Nr. R 29/1 für Wechselstrom einschl. 200 Prüfbefundzetteln ohne Röhre . . . . . netto RM. 122,-

Nr. R 29/2 für Gleichstrom (nur für Röhren mit 2 Volt, 4 Volt und 20 bis 50 Volt Heizspannung) einschl. 200 Prüfbefundzetteln . . . . . netto RM. 98,-



## Patent-Röhren-Prüfgerät D. R. P.

für sämtliche Röhren einschl. Hexoden, Binoden, Duodioden usw.

Arbeitet mit Netzanschluß, keine Kenntnisse notwendig, da Schablonen angewendet werden. Schalt- und Bedienungsfehler deshalb unmöglich. Nur ein Prüfschalter der alle Prüfungen wie Heizfadenbruch, Elektrodenschlüsse, Anodenruhestrom der Reihe nach vornimmt. Gütebeurteilung der Röhre durch Ablesen der Schablone.

Nr. R 29/3 für Gleichstrom 220 Volt . . . . . netto RM. 144,-

Nr. R 29/4 für Wechselstrom alle Spannungen . . . . . netto RM. 168,-

**Genauere Bedienungsanweisung**  
wird jedem Prüfgerät beigelegt.



Nr. R 29/5

## Neuberger-Vollnetz-Röhrenprüfgerät

für Wechselstrom

Das Gerät dient zur Untersuchung von Radio-Röhren aller Art und gestattet außer den üblichen Messungen, die bei der Prüfung an Röhren vorgenommen werden müssen, auch noch Kapazitäts- u. Widerstandsmessungen vorzunehmen. Weiter kann es als Leitungsprüfer in Verbindung mit dem in das Gerät eingebauten Drehsockel und einer Prüflampe verwendet werden. Das Instrument ist als Netzanschlußgerät ausgebildet zum Anschluß an Wechselstrom.

Das ganze Gerät ist in einem kleinen, stabilen Tragkoffer mit abnehmbarem Deckel eingebaut. Auf dem Schaltbrett, das aus hochwertigem Isoliermaterial besteht, sind die Röhrensockel und Schaltungen sowie das Anzeigenelement auf- bzw. eingebaut. Gittervorspannung, Anodenspannung und Heizstrom werden mittels geeichten Drehwiderständen in Potentiometerschaltung auf die gewünschten Werte eingestellt.

Als Anzeigenelement dient ein Drehspulmilliamperemeter in Präzisionsausführung mit 60 mm langer spiegelunterlegter Skala und Messerzeiger. Anzeigegenauigkeit  $\pm 1\%$  vom Skalaendwert. Es können mit dem Gerät folgende Messungen ausgeführt werden: Nullstromwertbestimmung — Gitterspannung-Anodenstromcharakteristik — Steilheit — Durchgriff — Prüfung der Röhre auf Heizfadenbruch, Heizfaden-Gitterschluß, Heizfaden-Anodenschluß, Gitter-Schirmgitter-Anodenschluß — Kapazitätsmessungen bei 50 Hz von 0,001 bis 2 Mfd. — Widerstandsmessungen von 0—2 Megohm.

Preis komplett mit Anschlußkabel und Stecker . . . . . netto RM. 85,-



## Vollnetz-Röhrenprüfgerät

Ein einziger Umschalter ermöglicht Fadenbruch-, Schluß- und Leistungsprüfung. Durch eine zum D. R. P. angemeldete Meß-Schaltung ist die Prüfung von Röhren so einfach, daß sie von jedermann vorgenommen werden kann. Das Vollnetz-Gerät prüft sämtliche Röhren mit Heizspannungen von 2,4/6, 3/13/16/20/24 und 30 Volt ohne jeden Zwischensockel, auch die neuesten stiftlosen Röhren, weiter Hexoden, Binoden, Oktoden, Duo-Dioden. An einem eingebauten Präzisions-Drehspul-Instrument ist der Grad der Abnutzung der Röhre genau erkennbar. Aus einer dazugehörigen Grenzwert-Tabelle ist ersichtlich wieviel eine Röhre anzeigen muß.

Nr. R 29/6 für Wechselstrom 110/220 Volt . . . . . netto RM. 50,-

Nr. R 29/7 für Gleichstrom 110/220 Volt . . . . . netto RM. 56,-

Hierzu Löwe-Aufstecksöckel RM.



## Ontra-Revisor

Automatisch-optischer Apparateprüfer für Reparaturen

Der Ontra-Revisor ermittelt selbstständig Fehlerquellen in sämtlichen Stromkreisen aller Rundfunkgeräte und Verstärker. — Zwecks Prüfung von Rundfunkgeräten werden die Röhren der verschiedenen Stufen nacheinander durch den Ontra-Revisor ersetzt. Dadurch wird der Revisor in alle Stromkreise des Geräts eingeschaltet. Der fehlerhafte Stromkreis wird durch die Signallämpchen im Revisor bei entsprechender Schalterstellung desselben einwandfrei angezeigt.

Nr. R 29/8 Preis des Ontra-Revisor netto RM. 7,50

Nr. R 29/9 HF-Zwischensockel zur Prüfung von Schirmgitter HF-Stufen) . . . . . netto RM. 2,-

Nr. R 29/10

**Neuheit!** Wattmeter zum Prüfen v. Radiogeräten netto RM. 28,-  
Ausführliches Prospekt bitte anfordern!





Nr. R 30/1  
**Radiotisch**

Eiche  
halbecht gebohnt  
Höhe: 68 cm  
Platte: 50 x 35 cm  
RM. 12,50

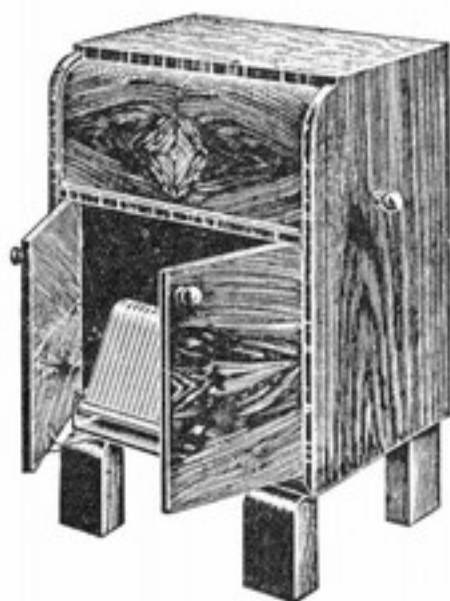


Nr. R 30/2  
**Radiotisch**  
Nußbaum halbecht gebohnt  
Höhe: 65 cm  
Platte: 60 x 40 cm mit  
seitlichen Wulstleisten  
RM. 19,50



Nr. R 30/3  
**Radiotisch**

Nußbaum  
halbecht gebohnt  
Höhe: 72 cm  
Platte: 56 x 38 cm  
RM. 20,25

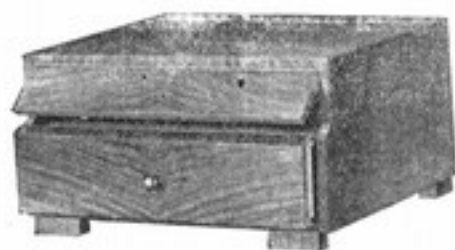


Nr. R 30/4  
**Schränktische**  
mit Einrichtung zum Einbau  
eines Plattenspielerapparates  
die beiden vorn befindlichen  
Türen ziehen selbsttätig  
bei ihrer Öffnung eine  
Platte nach vorn, auf der  
ein Plattensänder befestigt  
wird. Die gesamte Vorder-  
front kaukasisch Nuß-  
baum hochglanz poliert.  
Breite 52 cm, Tiefe 40 cm,  
Gesamthöhe 80 cm  
Frei zu Tage liegende  
Einbaufäche:  
47 cm breit, 25 cm tief,  
Gesamttiefe 36 cm  
ohne Plattensänder  
RM. 78,-

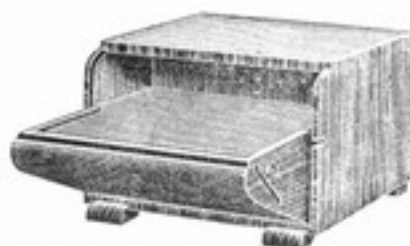


Nr. R 30/5  
**Radiotisch**

Nußbaum poliert  
Höhe 62 cm  
Platte 45 x 45 cm  
RM. 28,50



Nr. R 30/6  
**Plattenspielergehäuse**  
Gesamtbreite 42 cm  
Tiefe 37,5 cm, Höhe 21 cm,  
Einbaufäche: Breite 39 cm,  
Tiefe 33 cm, Motor-Einbau-  
höhe 100 mm, nußbaumartig  
sauber poliert. RM. 15,-



Nr. 30/7  
**Plattenspielergehäuse**  
Gesamtbreite 43 cm, Tiefe  
38 cm, Höhe 23 cm, Einbau-  
fläche: Breite 38 cm, Höhe  
34,5 cm, Motor-Einbauhöhe  
100 mm Nußbaum Front  
kaukasisch hochglanz poliert  
RM. 20,70

# Plattenspieler, Elektrolaufwerke



## Roland Plattenspieler

Das Gehäuse ist aus Sperrholz, Nußbaum-furniert und gut poliert. Um während des Spielens bei geschlossenen Gehäuse die Lautstärke verändern zu können, ist der Lautstärkereger rechts außen angebracht. Zu ihrer Bequemlichkeit trägt weiterhin bei daß beim Öffnen des Apparates die Werkplatte automatisch hervorgezogen wird. Glashütter-Präzisionsarbeit. 30-cm-Plattenteller mit Tuchbezug, Tonabnehmer mit abgeschirmtem Panzerkabel, Tonarmstütze und elektrischem Ausschalter mit Momentschaltung.

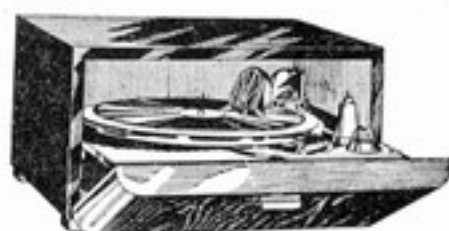
Nr. R 31/1 Wechselstromtype . . . . . RM. 49,80  
Nr. R 31/2 Universaltype . . . . . RM. 58,—



## Ehrl Plattenspieler

Hochglanz-polirtes Kaukasisch-Nußbaum-Gehäuse. Bequemer handlicher Schalthebel erleichtert das Einschalten des Plattenspielers, ein verblüffend einfacher elektrischer Absteller schaltet am Schlusse der gespielten Schallplatte den Motor automatisch ab. Zum Auswechseln der Schallplatte kann der Plattenspieler mit Tonarm, elektr. Auslöser wie eine Schublade bequem herausgezogen werden.

Nr. R 31/3 Wechselstromtype . . . . . RM. 55,—  
Nr. R 31/4 Universaltype . . . . . RM. 64,—



## Braun Phonolux

Hochglanzpoliertes Gehäuse, nach vorn herausziehbar, neukonstruierter, durchzugskräftiger Motor mit einem Regelbereich von 74 bis 82 Touren. Vollautomatischer Ausschalter, hochwertige Braun Pick-up mit größtem Frequenzbereich sichert naturgetreue Wiedergabe.

Nr. R 31/5 Wechselstromtype . . . . . RM. 57,—  
Nr. R 31/6 Universaltype . . . . . RM. 66,—



## Plattenspieltisch

Ein in Form und Material reizvolles Kleinmöbel. Aus ausgewähltem kaukasischem Nußbaum. Die Innenausstattung des Ehrl-Plattenspieltisches ist genau wie die des Plattenspielapparates, jedoch noch mit besonderer Neuheit.

Beim Öffnen der Schublade kommen die zur Aufbewahrung der Grammophonadnlen erforderlichen Becher durch einen sinnreich konstruierten Mechanismus links unter dem Werkboden heraus. Beim Schließen geht der Vorgang in umgekehrten Sinne vor sich.

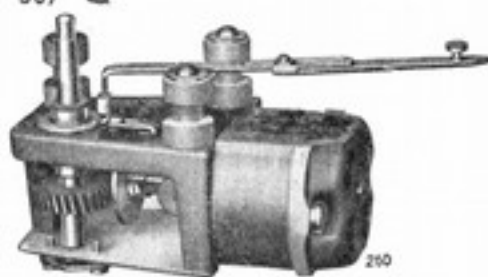
Nr. R 31/7 Wechselstromtype . . . . . RM. 97,—  
Nr. R 31/8 Universaltype . . . . . RM. 106,—



## Diora-Phono-Chassi

Bauhöhe des Blockes 160 mm. Motor, Tonarm, Stütze Tonregler und vollautomatisch. Ein- und Ausschalter sind zu einem Block vereinigt. Der Tonarm ist mit einem Griff aufzusetzen od. abzunehmen. Der Ein- und Ausschalter arbeitet versagerfrei. Spannungsveränderung durch Umstöpseln auf der Montageplatte leicht möglich. Die Stütze hält außerdem den Tonarm durch Druckkraste fest.

Nr. R 31/9 Wechselstromtype . . . . . RM. 45,50  
Nr. R 31/10 Universaltype . . . . . RM. 55,—



## Ehrl Elektro-Laufwerk

Sehr solid gebaut, vollständig geräuschlos, störungsfrei, außerordentlich hohes Durchzugsmoment, erstaunlich geringe Erwärmung, Stromverbrauch von nur ca. 15 Watt.

Nr. R 31/11 Wechselstromtype . . . . . RM. 18,50  
Nr. R 31/12 Universaltype . . . . . RM. 29,50



## Saja-Synchron-Elektrolaufwerke

nur für Wechselstrom, umschaltbar 110/250 Volt.

laufen genau 78 Umdrehungen. Regulierung daher überflüssig, vollkommen radiostörungsfrei, bedürfen zum Anlauf eines kleinen Anstoßes mit der Hand.

Nr. R 31/13

Nr. R 31/14

Volks-Type V, ohne Teller, mit konischer Achse, für jeden Teller passend RM. 24,—

Modell B, mit 30 cm Luxasteller, Aufnahme 12 Watt . . . . . RM. 36,—

Nr. R 31/15 Saja-Synchron-Schneidmotor für Schallplatten-Selbstaufnahme . . . . . RM. 59,—



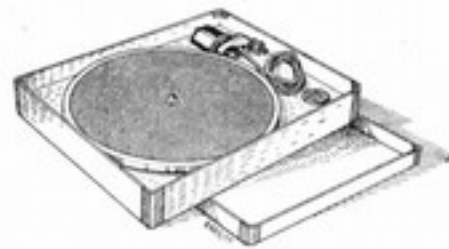
## Ebner (Elektromophon)-Laufwerke mit Selbstanlauf

Nr. R 31/16

Modell 52, Induktions-Laufwerk, 2polig, nur für Wechselstrom, 110—220 Volt, mit normalen Zuleiter, ohne Teller . . . . . RM. 26,—



Nr. R 31/17, Modell 37, kollektorlos, starkes Anzugsmoment, gleichmäßig, und geräuschlos. Lauf für Wechselstrom, 110—220 Volt, mit Zubehör, ohne Teller . . . . . RM. 31,—



## Nr. R 31/19 BOSCH-Plattenspieler

Bastelform mit Synchron-Motor für Wechselstrom 50 Perioden. Typ RM/PS 3 (110 Volt) oder Typ RM/PS 4 (220 Volt) o. Tonabnehmer mit Kabel und Stecker f. den Lichtstromanschluß RM. 25,50



www.gfgf.org



## KACO-Sperrkreis

Nr. R 36/1 für Normal-Wellen RM. 3,80  
 Nr. R 36/2 für lange Wellen RM. 4,40



Nr. R 36/3

## Isolan Sperrkreis

mit Zwillingfilter, verdrehen am V. E. nicht möglich . . . RM. 3,80



Nr. R 36/4

## Heliogen-Sperrkreis

für 2 Wellenbereiche mit Kurzschließer, Anschlußschnur, 2 Bananenstecker . . . RM. 3,90



Nr. R 36/5

**Eweso-Sperr- u. Siebkreis**  
 gleichzeitig Detektor-Empf. RM. 3,90



Nr. R 36/6

## 7 Tage-Wellenwart

den man als Sperrkreis u. Wellentrenner benutzen kann RM. 4,50

Nr. R 36/7

**Baukasten für den 7 Tage-Wellenwart**  
 enthält sämtliche Original-Einzelteile für die Selbsterstellung dieses Vorsatzgeräts . . . . . RM. 3,75



Nr. R 36/8

## Nora-Universal-Sperrkreis

altbewährte Ausführungen  
 Ausverkaufspreis RM. 4,50



## Orig. Dr. Dietz & Ritter-Sperrkreise

Nr. R 36/9 kleines billiges Modell . . . RM. 5,20  
 Nr. R 36/10 großes rundes Modell HSKR M. 13,50



Nr. R 36/11

## Luxor-Sperrkreis

einfach für Wellenbereich 200-600 od. 800-2000 RM. 3,60



Nr. R 36/12

## Luxor-Sperrkreis

doppelt für 2 Wellenbereiche 200-600, 600-2000 RM. 7,20



## KACO-Radiolotse

eine Kombination zwischen Selektions- und Sperrkreis

Modell VE

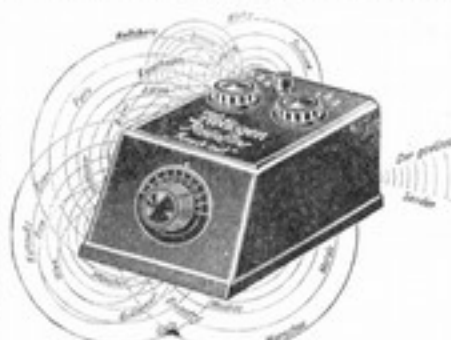
Nr. R 36/15

ist einfach in Ausführung und Aufbau, von unbedingt zuverlässiger Wirksamkeit. Genaue und sehr leicht verständliche Gebrauchs-Anweisung ist jeder Packung beigelegt . . . . . RM. 8,80

Modell Supra

Nr. R 36/16

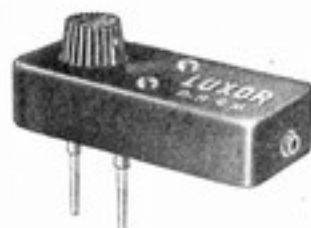
des Kaco-Selektionskreises hat als besondere Vorzüge gegenüber Mod. VE eine beleuchtete Einstellskala u. eine dreifache raffinierte Schaltvorrichtung, wodurch eine seither auch bei den teuersten Geräten nicht erreichte kinderl. Bedienung ohne alles Umstöpseln erreicht ist. Genaue und sehr leicht verständliche Gebrauchs-Anweisung ist jeder Packung beigelegt . . . . . RM. 13,50



Nr. R 36/17

## Heliogen-Radiofilter

ein wirkliches Universalgerät z. Ausschaltung des Störsenders . . . . . RM. 13,80



Nr. R 36/13

## Luxor-Sperrkreis

zum Anstecken einfach für Wellenbereich 200 - 600 oder 800 - 2000. Ein Steckerstift ist verstellbar . . . . . RM. 3,90



Nr. R 36/14

## Nora-Sperrkreis

vollkomm. gepanzert, daher unempfindlich geg. jede störende Beeinflussung für Wellen 200-600 . . . . . RM. 5,-



Nr. R 36/18

## Görler Ferrocart-Sperrkreis

Einbau-Modell für Wellenbereich 200 - 600 oder 800 - 2000 . . . . . RM. 4,50

Original Einsteck-Sperrkreise für alle Gerätetypen ebenfalls lieferbar.

Nr. R 36/19 **Einbau-Sperrkreis** bekanntes Markenfabrikat, für alle Gerätetypen verwendbar . . . . . Ausverkaufspreis RM. 1,50